



EDITO

**LA RENTRÉE :
SE POSER LES BONNES
QUESTIONS**

DOSSIER

**EXPATRIÉS : ANTICIPEZ
VOTRE DÉPART**

À SAVOIR...

**RÉDUCTIONS
ET CRÉDITS D'IMPÔT**

N°70

SEPT.
2018

Mensuel
GRATUIT

Morbihan

 e-novation
par Les Notaires de l'Ouest

LUNDI 12 NOV. 2018
COUVENT DES JACOBINS
RENNES

+ DE 16 CONFÉRENCES
1 000m² D'EXPOSITION
EN PRÉSENCE DE LUC FERRY
ANIMÉ PAR ANICET MBIDA

L'ÉVÉNEMENT DÉDIÉ À
L'INNOVATION
POUR LES OFFICES NOTARIAUX

PLUS D'INFORMATIONS : WWW.NOTAIRES-UEST.COM

Accession
Rachat de crédit
Investissement
Rénovation

IL M'A DIT
OUI!

Demandez votre accord
de principe immédiat sur
e-immobilier.credit-agricole.fr



MORBIHAN
banque & assurances

Offre réservée aux particuliers, sous conditions d'éligibilité de votre demande de financement immobilier, et délivrée uniquement sur Internet. L'accord de principe ne constitue pas une offre ferme et définitive de prêt immobilier dont l'émission reste conditionnée à l'examen et à l'étude des éléments de votre dossier par votre Caisse régionale de Crédit Agricole, prêteur, après un entretien avec votre conseiller. Vous disposez d'un délai de réflexion de 10 jours à compter de la réception de l'offre de prêt immobilier pour l'accepter. La réalisation de la vente est subordonnée à l'obtention du prêt. Si celui-ci n'est pas obtenu, le vendeur doit vous rembourser les sommes versées.
Crédit Agricole du Morbihan - Caisse Régionale de Crédit Agricole Mutuel - Société coopérative à capital variable, agréée en tant qu'établissement de crédit - Siège social : Avenue de Keranguen, 56956 VANNES CEDEX 9 - 777 903 816 RCS VANNES - Société de courtage d'assurance immatriculée au Registre des Intermédiaires en Assurance sous le n° 07.022.976. Création : PBCM001 V11maj2 - 01/2016 - Document non contractuel - Crédit photo : iStock



LES NOTAIRES VOUS INFORMENT

La rentrée : se poser les bonnes questions

Que vous soyez à la retraite, en couple avec enfants ou jeune actif célibataire, au retour de vacances vous avez reçu votre avis d'imposition. C'est peut-être le bon moment pour faire un point sur votre situation familiale et patrimoniale.

La rentrée est un moment privilégié pour construire votre avenir et celui de vos proches. Pour ce faire, il est essentiel de rencontrer votre notaire qui vous conseillera au mieux de vos intérêts.

Acheter sa résidence principale

Vous avez vingt-cinq ans et venez de signer votre premier CDI, vous en avez assez de verser un loyer pour vous loger. Les taux d'intérêts sont bas, profitez-en pour commencer à construire votre patrimoine. Le notaire pourra vous proposer des biens mais surtout vous accompagner pour sécuriser la transaction et vous éclairer sur les différents modes d'acquisition possibles.

La donation partage

Vous disposez d'un patrimoine. Votre retraite confortable vous permet d'envisager l'avenir sereinement. Il convient de réfléchir à la transmission partielle ou entière de vos biens au profit de vos enfants ou vos petits-enfants. La donation-partage peut répondre à vos attentes. Elle présente l'avantage de prévenir les conflits familiaux car le partage est définitif et organisé de votre vivant.

Le testament

Vous avez deux enfants, vous êtes pacsé et venez d'acquérir avec votre partenaire la

maison de la famille. Ce dernier a également un enfant d'une précédente union. Vous envisagez tous deux de rédiger votre testament afin de pouvoir hériter l'un de l'autre. Pour éviter tout risque d'erreur et protéger votre partenaire, le notaire vous conseille dans la rédaction de ce document pour l'adapter au plus près de votre situation personnelle. Il en assurera la conservation et l'enregistrera au Fichier central des dispositions de dernières volontés.

Le mandat de protection future

Vous êtes chef d'entreprise et vous vous interrogez sur le devenir de votre société en

LE CHIFFRE DU MOIS

9,3%

des familles en France sont recomposées :

l'enfant vit avec l'un de ses parents ainsi qu'un beau-parent.

cas d'incapacité d'exercer vos fonctions de dirigeant. Le mandat de protection future peut être une solution efficace. Il vous permet d'organiser votre propre protection et de choisir votre mandataire. Votre notaire pourra vous conseiller et vous accompagner dans sa rédaction.

Quelle que soit votre situation, il est important de rencontrer régulièrement votre notaire afin de faire le point.

Agnès LANOË, Présidente

MENSUEL N°70 - SEPT. 2018

Editeur : Association Notaires de l'ouest.com
14, rue de Paris - CS 16436
35064 RENNES Cedex - Tél. 02 99 27 54 45
www.notaires-ouest.com
Représentant légal : Agnès LANOË
Rédacteur en chef : Arnaud TABURET

Comité de rédaction : Jean-Tugdual LE ROUX,
Catherine GUIHARD, Luc RABASTE,
Anne FERCOQ LE GUEN, Anne LAUBE,
Marie DENIS NOUJAIM, Anne-Sophie JEGOUREL,
Catherine PAILLEY, Camille LEMOIGNE
Photos (sauf mention contraire) :
Marc OLLIVIER, iStock.
Impression : IMAYE GRAPHIC - Laval (53)
Dépôt légal : nov. 2010

Régie publicitaire :
Precom, SARL au capital
de 1032580 €, RCS Rennes 338883315
16 av. Henri-Fréville, 35200 Rennes.
Contact : Christophe Camus
ouestfrance-immo - 40, rue des Veyettes,
35051 Rennes Cedex 09
02 23 35 39 51 ou 06 23 79 11 49
Conception : Dumas Associés



Imprimé sur du papier fabriqué en Autriche, avec 30 % à 40% de fibres recyclées. Papier 100% PEFC et issu de forêts gérées durablement sous le numéro hfa-coc-0037. Eutrophisation : 0.007kg/tonne.

121 805 exemplaires diffusés



Expatriés : anticipez votre départ



Un nombre croissant de français rêve de partir à l'étranger. Pour ceux qui franchissent le pas, l'expatriation sera un succès si elle est bien préparée.

Qu'il soit actif ou retraité, il est conseillé à tout candidat au départ vers l'« Eldorado » de régler au préalable les questions juridiques, de santé ou de fiscalité afin que son installation soit à la hauteur de ses espérances.

QUEL RÉGIME DE PROTECTION SOCIALE À L'ÉTRANGER ?

Certains expatriés s'installent sans avoir la moindre idée des coûts, parfois très élevés, des soins médicaux et hospitaliers du pays choisi.

Par principe, l'expatrié n'est plus rattaché au régime de sécurité sociale français. Il sera privé de protection sauf à effectuer les démarches imposées par le pays d'accueil. Selon le pays cible, une continuité des

droits de protection peut être assurée. La disposition des différents accords internationaux se trouve sur le site du Centre de Liaisons européennes et internationales de sécurité sociale (CLEISS).

Les personnes qui souhaitent bénéficier du système français peuvent continuer à cotiser volontairement auprès de différents organismes notamment pour les assurances maladie (Caisse des Français de l'étranger CFE), et vieillesse (Caisse des Français de l'étranger pour la retraite de base et Humanis pour la retraite complémentaire).



SUR 2,5 MILLIONS DE FRANÇAIS ÉTABLIS À L'ÉTRANGER, 1,8 MILLIONS SONT INSCRITS AU REGISTRE DES FRANÇAIS DE L'ÉTRANGER POUR POUVOIR VOTER EN FRANCE.

QUELLES SONT LES RÈGLES D'IMPOSITION DES REVENUS ET QUELS SONT LES IMPÔTS LOCAUX ?

Fiscalement, vivre à l'étranger ne suffit pas pour être qualifié d'expatrié. Les obligations déclaratives et le traitement fiscal des revenus dépendront des conditions convenues entre le droit français et celui du pays choisi. Si ce dernier est l'Espagne, une convention fiscale répartit l'imposition entre les deux pays selon la nature du revenu et permet d'éviter une double taxation.

Certains retraités ont choisi le Portugal pour sa douceur de vivre et sa fiscalité attractive. En effet, les pensions de retraite (uniquement celles du secteur privé) sont exonérées pendant 10 ans.



En Espagne, comme au Portugal, seule une taxe foncière est perçue par les propriétaires.

QUELLE EST LA LOI APPLICABLE AUX SUCCESSIONS INTERNATIONALES ?

Depuis le 17 août 2015, date d'entrée en application du règlement européen du 4 juillet 2012, la loi applicable aux successions est celle de la dernière résidence habituelle du défunt, et cela pour l'ensemble de ses biens.

Toutefois, une personne peut établir un testament pour désigner la loi régissant sa

succession, à savoir : la loi de sa nationalité.

Il est vivement conseillé de consulter un notaire pour le rédiger le plus clairement possible et assurer son inscription au fichier central des dispositions de dernières volontés.

Anne LAUBE, notaire

Les notaires de France ont établi un guide juridique sur le thème de l'expatriation. Ce guide est accessible à l'aide du lien suivant : <https://www.notaires.fr/fr/mediatheque/publication-notariat/guide-juridique-de-lexpatriation>





Depreux
CONSTRUCTION

8 rue des Vosges - 56860 SÉNÉ
02 97 43 16 80

Morbihan - Loire Atlantique - Vendée | depreux-construction.com

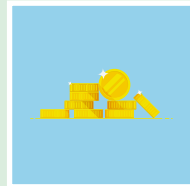
BIEN À SAVOIR



OBSÈQUES : PAS D'ENTERREMENT AVEC SON ANIMAL DE COMPAGNIE

Le chien a beau être le meilleur ami de l'homme, il n'a pas pour autant le droit d'être enterré avec son maître. Un principe que le ministre de l'intérieur a rappelé face à la multiplication de ce type de demandes.

Déjà en 1963, le Conseil d'Etat avait justifié cette interdiction en se fondant sur la notion de dignité des morts. C'est au maire qu'il revient de faire respecter cette interdiction.



RÉDUCTIONS ET CRÉDITS D'IMPÔT

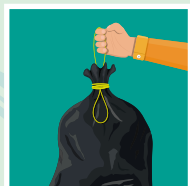
Pour les services à domicile et garde d'enfant de moins de 6 ans et les dépenses d'accueil en EHPAD, le versement d'un acompte de crédit et/ou réduction d'impôt est prévu pour janvier 2019. Il sera égal à 60 % du crédit et/ou de la réduction d'impôt de l'année précédente.

Le solde sera versé en juillet 2019, après la déclaration de revenus qui permettra de déclarer le montant des dépenses engagées en 2018 ouvrant droit au crédit d'impôt.



LES DONNÉS PAR SMS AUX ASSOCIATIONS

Depuis 2016, le don aux associations par SMS est autorisé. Concrètement, le donateur envoie un SMS au numéro communiqué. Le montant est prélevé automatiquement sur sa facture de téléphone. L'opérateur reverse le montant donné à l'association. Les dons sont limités à 50€ avec un plafond mensuel de 300€ par personne. Pour bénéficier de la réduction fiscale, le donateur peut demander à l'association de lui fournir un reçu de son don.



TAXES D'ORDURES MÉNAGÈRES ET LOCAUX INOCCUPÉS TEMPORAIREMENT

La taxe d'enlèvement des ordures ménagères porte sur toutes les propriétés bâties soumises à la taxe foncière. Elle s'impose donc à tout propriétaire.

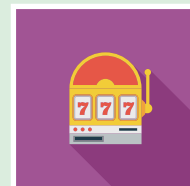
Il n'y a pas d'exonération sauf pour les établissements publics, les bâtiments ruraux et les habitations situées dans une zone où le service n'est pas assuré. Une décharge de taxe ou une réduction peut être demandée si le logement est inoccupé pendant plus de 3 mois, indépendamment de la volonté du contribuable.



PRUDENCE LORS DE L'ACHAT D'UN BILLET D'AVION

La DGCCRF met en garde contre les pratiques frauduleuses en matière d'affichage des prix dans le secteur de la vente en ligne des billets d'avion. Soyez vigilants : vérifiez les coordonnées du professionnel sur le site, les modalités d'annulation, d'échange ou de remboursement.

Le consommateur peut bénéficier d'une assistance et d'une compensation en cas de retard de plus de 3 heures ou de vol annulé.



SUCCESSION : TIRAGE AU SORT EN CAS DE DÉSACCORD

Lorsque les héritiers ne parviennent pas à s'entendre sur le partage de la succession et qu'aucun d'entre eux ne peut prétendre à une attribution préférentielle, le notaire procède à la répartition des lots par tirage au sort. En cas de contestation, les juges ne statueront que sur la vérification des droits de chacun mais ne procéderont pas aux attributions et renverront vers un tirage au sort.

SALON de L'IMMOBILIER

LORIENT
13 | 14
OCTOBRE

| **CONSEILLER**
| **FINANCER**
| **CONSTRUIRE**
| **ACHETER**

**PALAIS
DES
CONGRÈS**

Lorient Bretagne Sud

HORAIRES

Samedi 13

> 10h - 19h

Dimanche 14

> 10h - 18h

**Invitation
GRATUITE**

à télécharger
sur



www.salon-immobilier-lorient.fr

sur place : entrée 2* (gratuit -16 ans)



**Crédit Mutuel
de Bretagne**

ouestfrance-immo.com



Lorient Bretagne Sud
EXPO-CONGRÈS

L'INFO DU MOIS

RENTRÉE : LE LOGEMENT ÉTUDIANT

Selon les offres de la ville choisie par l'étudiant, diverses solutions se présentent pour se loger avec le plus souvent le bénéfice de l'aide au logement. La solution la plus classique reste la location d'une chambre, un studio ou un T2 (meublé ou non). Financièrement plus intéressante, la colocation permet de diviser les coûts par le nombre de colocataires, tout en disposant d'une surface habitable plus importante que celle d'un studio. Les résidences universitaires proposent des logements avec cuisine commune, salle de travail, laverie, gardiennage... Le loyer et prestations de ces résidences sont attractifs et les démarches doivent être faites plusieurs mois à l'avance pour optimiser les chances de se voir attribuer un logement. Les propriétaires de maison ou appartement décident parfois de louer une chambre afin de rentabiliser cet espace inoccupé. Pour l'étudiant, cela permet de garder le confort d'un cadre familial. Il convient de s'entendre en amont avec le propriétaire sur les pièces mises à la disposition de l'étudiant et de poser les règles par écrit. Si certains laissent le locataire profiter de l'ensemble du logement, d'autres peuvent lui en limiter l'accès à certaines pièces telle que la cuisine à certaines heures.



LE REGARD DU NOTAIRE



Anne LAUBE.

La rédaction d'un bail d'habitation

Une fois le logement choisi, il est recommandé de signer un bail avec le propriétaire. Il convient d'apporter une attention particulière à la rédaction du bail notamment sur les clauses relatives à la description du logement, au loyer et ses modalités de paiement, aux charges à régler en plus du loyer, au cautionnement... Pour la colocation, différentes possibilités se présentent : un seul bail pour tous les colocataires (ce qui implique une solidarité financière entre eux) ou un bail indépendant pour chaque colocataire. Il semble relativement risqué de se retrouver solidaire du paiement du loyer des autres colocataires, surtout si les colocataires ne se connaissent pas. Toutefois, certains propriétaires en font une condition déterminante.

MAISONS
TY BREIZ 50 ANS

Groupement d'entreprises depuis 1968



VOTRE CONSTRUCTEUR DE RÉFÉRENCE sur le 56 & 29 Sud

PRIX ET DÉLAI DE LIVRAISON GARANTIS

www.maisontybreiz.com
AURAY 02.97.24.87.87
LORIENT 02.97.89.07.00
PONTIVY 02.97.25.26.62
VANNES 02.97.46.33.33

CÔTÉ FAMILLE

Le décès du partenaire pacsé

Il est désormais inutile de présenter le Pacte Civil de Solidarité, qui depuis son institution en 1999 ne cesse de progresser dans le cœur des français. Pour exemple en 2016, en France, 191 537 Pacs ont été conclus pour 232 725 mariages célébrés (source INSEE). Il est à parier que d'ici quelques années, l'équilibre sera atteint : autant de Pacs que de mariage.

Cependant, il convient de préciser que les partenaires pacsés ne sont pas héritiers l'un de l'autre. De surcroît, s'ils achètent un bien en commun, l'héritier risque de se retrouver en indivision avec la famille du défunt.

Le survivant a simplement la possibilité de demeurer, gratuitement aux frais de la succession, 1 an dans le logement qui constituait la résidence principale et qu'il occupait effectivement au moment du décès. Ce maintien temporaire est possible que l'habitation appartienne aux deux partenaires ou seulement au défunt. Mais ce droit n'est pas d'ordre public, aussi, le partenaire survivant peut tout à fait en avoir été privé par le défunt.

« LES PACSÉS NE SONT PAS HÉRITIERS. »

Les droits du partenaire survivant doivent être nécessairement prévus par un testament. Le contenu de ce dernier dépendra de la situation familiale.

Si les partenaires pacsés n'ont pas d'enfant, la solution est relativement simple dans la mesure où il est possible de léguer l'en-



semble de son patrimoine, c'est-à-dire les biens meubles (meubles, comptes bancaires, voitures...) et les biens immeubles (terrain, appartement, maison...) au partenaire. Le survivant sera désigné légataire universel et exclura les parents, frères et sœurs du défunt, sauf application d'un éventuel droit de retour des biens que la famille du partenaire décédé aurait pu donner.

En présence d'enfants, la solution à proposer sera plus complexe. Les descendants étant héritiers réservataires, le partenaire survivant viendra en concurrence avec eux et sa part ne pourra pas dépasser la quotité disponible, c'est-à-dire la fraction du patrimoine que l'on peut transmettre à un tiers tout en respectant le droit réservataire des enfants.

Particulièrement dans ce cas, votre notaire vous conseillera au mieux sur les dispositions à prendre.

Anne FERCOQ LE GUEN,
notaire

Vannes Golfe du Morbihan

Vente appartement

>> T1

56 Vannes 110 000 €
+EN* : 4 670 €



Ref 02/2079 TOHANNIC Proche Université Studio 34,60 m2 entrée pl., séj. + coin cuis. éq., balcon, s.d.e, wc, PK 114 670 € Honoraires 4,25% TTC inclus à la charge de l'acquéreur (Prix 110 000 € hors honoraires) Frais d'acte en plus Ds copro de 164 lots Prév charges moy copro 500€/an Hono. 4.25% DPE: E
SCP BOUTEILLER, MAIRE, CHABRAN ET BOUTIN
02 97 47 99 18 s.dousset@notaires.fr

>> 2 pièces

56 Vannes 95 000 €
+EN* : 4 517 €



A proximité du port/commerces, petite copro. apt type 2 expo.est : entrée/placard, séjour salon/cuisine donnant sur un jardin privatif, une chambre, salle de bains, wc. Parking Prix net vendeur 95.000 € + 4.517 € frais de négociation soit 4,75% ttc du prix de vente + frais d'acte Prév charges moy copro 364€/an DPE: D
SCP BOURLES ET ASSOCIES
Tél.:02 97 47 42 78

www.notaires-ouest.com
accédez aux annonces immobilières des notaires de l'Ouest.

notaires-ouest.com

www.notaires-ouest.com
accédez aux annonces immobilières des notaires de l'Ouest.

56 Vannes 105 000 €
+EN* : 4 520 €



02/2108 ETANG AUX DUCS T2 41,86m2 au RDC séj., cuis. ouv. éq., 1 ch. + pl. rangement, s.d.e. + wc. Cave + Pk D.P.E sans mention Ch. copro. 300 € env./An Syndic bénévole 109 520 € Honoraires 4,3% TTC inclus à la charge de l'acquéreur (Prix 105 000 € hors honoraires) Frais d'acte en plus Ds copro de 11 lots Hono. 4.30%
SCP BOUTEILLER, MAIRE, CHABRAN ET BOUTIN
02 97 47 99 18 s.dousset@notaires.fr

56 Vannes 116 000 €
+EN* : 4 850 €



02/2102 BEAUPRE T2, 42,50 m2 séj. avec coin cuis. am. terrasse + jardin S/O, 1 ch. + pl., s.d.e., wc, Pk s/sol. Ravalement voté. 120 850 € Honoraires 4,18% TTC inclus à la charge de l'acquéreur (Prix 116 000 € hors honoraires) Frais d'acte en plus Ds copro de 237 lots Prév charges moy copro 580€/an Hono. 4.18% DPE: D
SCP BOUTEILLER, MAIRE, CHABRAN ET BOUTIN
02 97 47 99 18 s.dousset@notaires.fr

56 Vannes 120 000 €
+EN* : 5 417 €



Appartement de type 2, exposé sud-ouest, rez-de-jardin belle terrasse : entrée, séjour salon/ cuisine, cellier, une chambre, salle de bains, wc. Parking en sous-sol. Prix net vendeur 120.000 € + 5.417 € frais de négociation soit 4,51% ttc du prix de vente + frais d'acte Prév charges moy copro 420€/an DPE: D
SCP BOURLES ET ASSOCIES
Tél.:02 97 47 42 78

56 Vannes 170 000 €
+EN* : 7 217 €



Bel apt rez-de-chaussée entrée/placard, séjour salon /terrasse cuisine ouvert équipée, une chambre/placard, s.d.b., wc. Parking, cave. Pos. d'achat d'un garage en sup. 22.000 € Prix net vendeur 170.000 € + 7.217 € frais de négociation soit 4,24% ttc du prix de vente + frais d'acte Prév charges moy copro 548€/an DPE: E
SCP BOURLES ET ASSOCIES
Tél.:02 97 47 42 78

>> 3 pièces

56 Vannes 110 000 €
+EN* : 4 670 €



02/2080 OUEST T3 64,31 m2 au 2ème ét. avec asc. séj. + loggia S/O, cuis. cellier, 2 ch. dont 1 avec pl., s.d.b., wc, Préviro travaux, Garage 121 880 € Honoraires 4,17% TTC inclus à la charge de l'acquéreur (Prix 117 000 € hors honoraires) Frais d'acte en plus Ds copro de 156 lots Prév charges moy copro 1280€/an DPE: D
SCP BOUTEILLER, MAIRE, CHABRAN ET BOUTIN
02 97 47 99 18 s.dousset@notaires.fr

56 Vannes 163 000 €
+EN* : 6 965 €



Duplex type 3, exposé sud, offrant entrée/placard, séjour salon/terrasse, cuisine ouverte, une chambre/placard, salle de bains, wc. A l'étage : dégt/placard, une chambre/placard. Deux places de parking, cellier. Prix net vendeur 163.000 € + 6.965 € soit 4,27 ttc du prix de vente + frais d'acte DPE: VI
SCP BOURLES ET ASSOCIES
Tél.:02 97 47 42 78

56 Vannes 240 000 €
+EN* : 9 737 €



Centre ville, apt duplex type 3, loué, 1er étage, expo.sud-est : pièce de vie/véranda, cuisine ouverte aménagée, chambre, salle d'eau avec wc.A l'étage : grand grenier aménagé en chambre. Syndic bénévole env.120€/an Prix net vendeur 240.000€ + 9.737€ frais de négo.soit 4,05% ttc du prix de vente + frais d'acte DPE: VI
SCP BOURLES ET ASSOCIES
Tél.:02 97 47 42 78

56 Vannes 260 000 €
+EN* : 9 175 €



APPARTEMENT T3 d'une surf. hab d'env. 71m2 loggia situé 1er étage/3 sans ascenseur entrée, w.c, vestiaire, ch, s.d.e, ch, pl/ penderie, lingerie buanderie sal/séjour cuisine A/E cave Parking ssol Bien en copro. 18 lots, budget annuel charges 960 € PRIX NV 260000 € + Hon. négo 9 175 € TTC Hono. 3.53% DPE: E Réf 04/546 /04/546
SCP R.BERNARD ET J.M HENAFF
Tél.:02 97 47 38 88

>> 4 pièces

56 Vannes 125 000 €
+EN* : 5 120 €



02/2090 Palais des ArtsT4 74,79 m2 4ème ét. séj./salon balcon, cuis. am./éq., 3 ch. s.d.b., wc., Chauff. collectif Cave. D.P.E : sans mention 130 120 € Honoraires 4,1% TTC inclus à la charge de l'acquéreur (Prix 125 000 € hors honoraires) Frais d'acte en plus Ds copro de 600 lots Prév charges moy copro 1776€/an
SCP BOUTEILLER, MAIRE, CHABRAN ET BOUTIN
02 97 47 99 18 s.dousset@notaires.fr

56 Vannes 127 000 €
+EN* : 6 012 €



A VANNES, dans Résidence calme, proximité ville, dans parc Idéal pour 1er investissement Au 3ème étage, appartement T4 rénové avec cuisine aménagée. Une cave au rez-de-chaussée. Parking Ds copro de 162 lots Prév charges moy copro 780€/an Hono. 4.73% DPE: D
SELARL Eric LE FALHER & Stéphane PENGAM, Notaires
Tél.:02 97 25 05 33

56 Vannes 170 000 €
+EN* : 6 475 €



APPARTEMENT type 4 situé au rdc surface hab. de 85,54m2 L.C Entrée, pl/penderie, cuisine aménagée, arrière cuisine, sal/séjour loggia.W.C, s., trois ch. ; ggr ; Bien en copro..TF 841 €, charges annuelles 1292 € PRIX NV 170000 € + 6475 € hon. négo. (soit 3,80 % TTC du prix de vente) DPE: E Réf 04/547 /04/547
SCP R.BERNARD ET J.M HENAFF
Tél.:02 97 47 38 88

Vente maison

56 Arradon 480 000 €
+EN* : 15 775 €

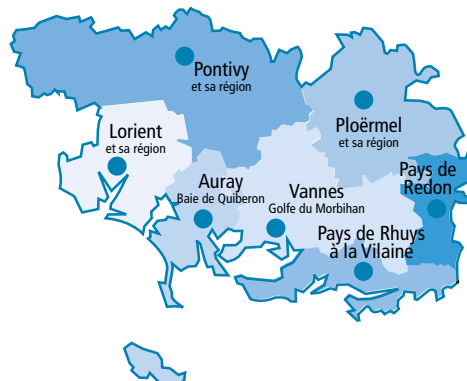


Secteur Côtier MAISON 1975 sur 910m2 terrain surf. hab. env. 125m2 r.d.c Entrée, s.d.b, ch, buanderie, cuis.A/E (14.46m2) sal/séj. cheminée (env. 30m2); Etage ch. grenier, w.c, 3 ch. pl/penderie, s.d.e. sol. 2 abris, gge PRIX NV 500000 € + 16375€ hon.négo (soit 3,27 % du prix de vente) DPE: D Réf 04/1500 Hono. 3,29% : 04/1500
SCP R.BERNARD ET J.M HENAFF
Tél.:02 97 47 38 88

www.notaires-ouest.com
l'immobilier des notaires de l'Ouest.

sommaire

Vannes Golfe du Morbihan	10
Pays de Rhuy à la Vilaine	13
Auray Baie de Quiberon	13
Lorient et sa région	16
Pontivy et sa région	18
Ploërmel et sa région	20
Pays de Redon	21
Autres départements	21



Performance énergétique des bâtiments

(voir pictogramme dans les annonces)

Logement économe

< 50 A

51 à 90 B

91 à 150 C

151 à 230 D

231 à 330 E

331 à 450 F

> 450 G

Logement énergivore

• La performance énergétique est exprimée en kWh/m².an. L'échelle est cotée de A, pour les logements les plus sobres, à G, pour les plus énergivores. La moyenne du parc immobilier français se situe autour de 240 kWh/m².an (classe E).

Les bâtiments concernés par le DPE sont les maisons et les appartements, mais aussi tous les locaux tertiaires (bureaux, commerces, établissements scolaires, etc.).

Quelques exceptions existent néanmoins : certaines constructions provisoires, les bâtiments indépendants de moins de 50 m², les monuments historiques, certains bâtiments industriels, artisanaux ou agricoles, etc.

Consommation énergétique en kWh/m².an en énergie primaire

(source ADEME)

**VANNES
GOLFE DU MORBIHAN
VENTE MAISON (suite)**

www.notaires-ouest.com
l'immobilier des notaires de l'Ouest.

www.notaires-ouest.com
accédez aux annonces immobilières
des notaires de l'Ouest.

56 Baden 280 000 €
+EN* : 9 775 €



CONTEMPORAINE 2009, surf hab d'env.84m2, 118m2 surf. utile, terrain 910m2 r.d.c Entrée, ch, sal/séjour, s.d.e et w.c, cuisine A/E Etage 3 ch. avec pl/penderie, s.d.b w.c terrasse jardin gge MAISON libre fin nov. 2018 PRIX NV 280000 € + 9775 € hon. négo. (soit 3.49 % TTC du prix de vente) DPE: D Réf 04/1496 Hono. 3.49% : 04/1496 SCP R.BERNARD ET J.M.HENAFF Tél.:02 97 47 38 88

D

56 Berric 140 000 €
+EN* : 6 480 €



Centre Bourg-Traditionnelle 1984 sous ardoises naturelles de 97m2 hab. avec entrée, salon-séjour (cheminée/insert), cuisine a/e, 3 chambres dont 1 au rdc avec sde, bureau, sdb, wc. Garage avec buanderie et grenier. Raccordée tout à l'égout. Terrain clos 518m2 A rafraîchir. Peut être vendue meublée. Hono. 4.63% DPE: E SCP SERRAZIN ET CABA Tél.:02 97 26 10 06

E

56 Elven 190 000 €
+EN* : 8 760 €



EXCLUSIVITÉ RDC : Grande pièce principale de plus de 35 M2, cuisine A/E avec espace repas, Buanderie et un WC. Etage : Couloir desservant trois chambres, Salle de bains et WC. Combles : Grand bureau-chambre et chambre avec salle d'eau, terrasses, stockage. 198 760 € honoraires inclus Réf. : 016 -02 97 53 58 07 DPE: C SCP VIVIEN Tél.:02 97 53 31 01

C

56 Le Cours 135 000 €
+EN* : 6 900 €



Maison phénix de plain-pied, construite en 2005, comprenant sur 75 m2 : Entrée, salon-séjour avec cuisine aménagée, dégagement, trois chambres, salle de bains, w-c. Garage attenant. Jardin de 788 m2. Dans un lotissement, à seulement 10 km d'ELVEN et 27 km de VANNES. Hono. 5.11% DPE: E Etude notariale Maître Christian Laroze SCP LAROZE nego.sclaroze@notaires.fr 02 97 75 20 01

E

56 Malansac 188 000 €
+EN* : 11 280 €



MALANSAC, Maison plain-pied comprenant pièce à vivre 40 m2 avec cuisine a/e, 4 ch., garage - Assainissement individuel aux normes. Terrain 1200 m2 - Classe énergie : B - Prix Hon. Négo Inclus : 199 280,00 € dont 6,00% Hon. Négo TTC charge acquéreur - Prix Hors Hon. Négo : 188 000,00 € Office Notarial de Rochefort en Terre Tél.:02 97 43 32 74

B

56 Berric 120 000 €
+EN* : 4 972 €



A environ 1km du CENTRE BOURG - Fort potentiel pour cette LONGERE à rénover. Edifiée sur 5607m2 de terrain Potentiel de 240m2 Assainissement individuel à prévoir Hono. 4.14% DPE: NS SCP TEXIER-GUILLAUME ET ASSOCIES MUZILLAC 02 97 41 67 16

D

56 Brandivy 68 000 €
+EN* : 3 888 €



Située à 20 mn d'Auray, cette adorable maison en pierre a été rénovée et aménagée avec soin. Elle aujourd'hui représente 70 m2 habitables et offre : séjour-salon, cuisine équipée et aménagée, mezzanine, chambre, wc et salle d'eau avec wc. Jardinnet. Habitable immédiatement ! Hono. 5.72% DPE: NS MAÎTRES Florent MICHAUT et Valérie MICHAUT-LESUR Tél.:02 97 66 78 02 www.notaires-michaut.fr

E

56 Larmor-Baden 320 000 €
+EN* : 12 617 €



Proche centre/pointe du berchis, maison très entretenue, expo.est-ouest : entrée/placard, séjour salon/terrasse, cuisine ouverte équipée, douche/ wc. étage : dégt, 3chbs/dressing, s.d.b/wc. Garage, abri de jardin. Prix net vendeur 320.000 € + 12.617 € frais de négo. soit 3,94% ttc du prix de vente + frais d'acte DPE: D SCP BOURLES ET ASSOCIES Tél.:02 97 47 42 78

D

56 Limerzel 82 990 €
+EN* : 4 100 €



LIMERZEL, BOURG, ses commerces et écoles, secteur calme, MAISON offrant au rez-de-chaussée : entrée, salon/séjour avec cheminée, cuisine, salle de bains, WC. A l'étage : palier, deux chambres, bureau, grenier. Garage, cave. Le tout édifié sur un terrain arboré de 852M2. Hono. 4.94% DPE: NS Etude de Maître PHILIPPE et Maître LEGOFF Tél.:02 99 90 61 09

E

56 Malansac 190 000 €
+EN* : 11 400 €



MALANSAC, Maison 2005 proche centre, comprenant cuisine ouverte sur salon-séjour, 4 ch. dont une au r.d.c, garage. Tout à l'égout. Terrain de 960 m2 entièrement clos. - D.P.E : D - Prix Honoraires Négo Inclus : 201 400,00 € dont 6,00% Hon. Négo TTC charge acquéreur - Prix Hors Hon. Négo : 190 000,00 € - Réf : 223b Office Notarial de Rochefort en Terre Tél.:02 97 43 32 74

D

À vendre La sélection des notaires du Morbihan

CARENTOIR

Maison 205 000 € + EN* 7 995 €



D

Maison en pierre restaurée avec vaste pièce de vie-cuisine am et équi de 70 m², 4 chbres dont 1 au rez de chaussée, sde, wc, sdb et wc à terminer, buanderie, garage, cellier, terrain 3646 m² avec belle vue dégagée.

Me SABOT, Me FENIOU
02 97 22 00 15
negociation.56046@notaires.fr

GUER

Maison 260 000 € + EN* 10 140 €



C

Maison de 2008, hall d'entrée, vaste séjour-salon avec cheminée, cuisine aménagée et équipée, suite parentale wc, cellier, buanderie, à l'étage 3 chbres, sdb, wc. Garage, terrasse, jardin arboré de 1051m².

Me SABOT, Me FENIOU
02 97 22 00 15
negociation.56046@notaires.fr

QUIBERON

Maison 490 000 € + EN* 23 300 €



Prox.centre ville, plage et côte sauvage, belle maison de pays de 6 pièces principales, confortable et lumineuse, exposée plein sud et entièrement restaurée. Maison et quartier où il fait bon vivre.

ARENS PERON
02 97 51 20 68
nego.arens@notaires.fr

Informations non contractuelles. L'indication du prix et des surfaces ne vaut pas pollicitations. *EN ; émoluments de négociation.

VANNES GOLFE DU MORBIHAN VENTE MAISON (suite)

56 Molac 125 000 €
+EN* : 5 940 €



Centre Bourg-Sur terrain 1270m2, Traditionnelle sous ardoises naturelles de 135m2 habitables avec pièce de vie (cheminée), cuisine a/e, chambre, sde, wc et buanderie. A l'étage, 4 chambres avec placard, sde. Vrais parquets, Chauffage fuel, Tout à l'égout, Garages. Possible détacher terrain à bâtir. Hono. 4.75% DPE: E
SCP SERRAZIN ET CABA
Tél.:02 97 26 10 06

56 Plescop 120 000 €
+EN* : 4 970 €



réf 02/1799 PLESCOP Dans hameau en campagne Longère à rénover sur terrain environ 850 m2 (division en cours) Frais d'acte en plus Hono. 4.14% DPE: SANS MENTION
SCP BOUTEILLER MAIRE CHABRAN ET BOUTIN 02 97 47 99 17
m.lefloch@notaires.fr

56 Ploeren 230 000 €
+EN* : 9 377 €



Centre ville, maison surélevée de 1972 composée entrée, séjour salon/terrasse, cuisine séparée, dégt, 2 chbres, s.d.b., wc. A l'étage : dégt, 2 chbres, grenier à aménager. Sous-sol complet/garage. Terrain de 542m2. Prix net vendeur 230.000 € + 9.377 € soit 4,07 ttc du prix de vente + frais d'acte DPE: E
SCP BOURLES ET ASSOCIES
Tél.:02.97.47.42.78

56 Plumelec 125 200 €
+EN* : 7 500 €



Proche Plumelec, charmante maison de caractère comprenant entrée sur séjour cuisine aménagée et équipée,wc, cave et chaufferie. A l'étage: mezzanine, 2 CH, s.,d.e,wc. Dépendances. Le tout sur terrain paysagé de 1550 m2. Très belle affaire conviendrait 1 ere acquisition ou pour les vacances. Hono. 6.00% DPE: NS
ETUDE ME DREAN-GUIGNARD
Tél.:02.97.42.24.14

www.notaires-ouest.com

accédez aux annonces immobilières des notaires de l'Ouest.

notaires-ouest.com

56 Questembert 140 000 €
+EN* : 6 480 €



Centre Ville-Maison sous ardoises nat. 128m2 habitables avec rez-de-jardin, entrée, cuisine aménagée, salon/bureau, salle à manger (extension 2011), buanderie, wc. Etages avec 5 chbres, sdb, wc, grenier. Garage. Terrain 573m2. Chaudière gaz de ville (2011), Toiture refaite (2009), Huisseries (2004). Hono. 4.63% DPE: C
SCP SERRAZIN ET CABA
Tél.:02.97.26.10.06

56 Questembert 164 000 €
+EN* : 7 340 €



3 Kms Centre Ville - En impasse, longère en pierres sous ardoises naturelles de 130m2 habitables avec entrée, pièce de vie (cheminée), cuisine a/e, 4 chambres dont 1 au rdc avec sdb, bureau, wc. Expo Sud, Chauffage électrique, Assainissement individuel à re-faire. Garage attenant et terrain 430m2. Hono. 4.48% DPE: D
SCP SERRAZIN ET CABA
Tél.:02.97.26.10.06

56 Rochefort-en-Terre 220 000 €
+EN* : 13 200 €



ROCHEFORT EN TERRE, Maison comprenant salon-séjour, cuisine a/e ouverte, 4 ch. dont 1 au r.d.c - Chauffage pompe à chaleur - Assainissement TAE - Terrain 1136 m2. - Classe énergie : B - Prix Honoraires Négo Inklus : 233 200,00 € dont 6,00% Hon. Négo TTC charge acquéreur - Prix Hors Hon. Négo : 220 000,00 €
Office Notarial de Rochefort en Terre
Tél.:02.97.43.32.74

56 St-Nolf 160 000 €
+EN* : 7 600 €



EXCLUSIVITÉ A 2 pas du centre de saint-nolf maison dans un coin calme avec une vue dégagée comprenant : entrée, séjour-cuisine aménagée et équipée très lumineuse donnant sur terrasse exposé SUD, chambre avec salle d'eau, wc. A l'étage deux chambres et salle de bain, jardin arboré avec cabanon. gg. Hono. 4.75% DPE: NS
SCP VIVIEN Tél.:02 97 53 31 01

56 St-Nolf 250 000 €
+EN* : 8 850 €



Maison régionale en parfait état, séjour salon, cuisine séparée équipée, chambre, salle d'eau, wc. A l'étage : dégt, 3 chambres, salle d'eau. Sous-sol complet/garage, buanderie. Terrain de 1 938m2. Prix net vendeur 250.000 € + 8.850 € de frais de négociation soit 3,54% ttc du prix de vente + frais d'acte DPE: D
SCP BOURLES ET ASSOCIES
Tél.:02.97.47.42.78

56 St-Nolf 660 000 €
+EN* : 25 680 €



RDC Entrée, Coin salon sous bow window, Vaste salon et Séjour ouvert sur la cuisine A/E, 2 suites parentales équipées douches, dressings, jacuzzis. Etage: grande mezzanine, 4 chambres, 3 équipées de salle d'eau. Grenier aménageable. Sous sol... terrasse piscine de 32 m2 exposé sud. Jardin. 685 680 € Réf. : 021 02 97 53 58 07 DPE: D
SCP VIVIEN Tél.:02.97.53.31.01

56 Séné 320 000 €
+EN* : 11 000 €



VUE MER DE CETTE MAISON REGIONALE DE 1961 EN PIERRES SUR UN TERRAIN CLOS DE 386M2 -Garage, 1 pièce, buanderie, chaufferie; -A l'étage: 3 chambres, salle à manger, cuisine, salle de bains, WC; -Grenier offrant la possibilité de créer 2 chambres et salle de bains Sentiers côtiers juste à côté -DPE: F Hono. 3.44% DPE: F
ETUDE ME BENEAT
Tél.:02.97.47.20.28

56 Séné 650 000 €
+EN* : 20 880 €



SENE -Exclusivité-Très belle situation dans village de caractère avec accès plage à pied et vue sur le golfe -Cette maison d'habitation sur jardin de 850 m2 située en impasse vous offrira de beaux volumes- Cave en sous-sol -Superbe environnement -DPE: VI Hono. 3.21% DPE: F
SCP HADDAD, RAULT, DUFFO-LE STRAT Tél : 02 97 24 00 13 ou 02 97 24 04 36 - Mail : negociation@notaires-associées.com

56 Theix-Noyal 475 000 €
+EN* : 18 197 €



Maison très soignée, expo. sud entrée/placard, pièce de vie de 45m2/terrasse, cuisine équipée, suite parentale/placard s.d.e./wc étage : mezzanine, 4 chbres/ dressing, s.d.e./s.d.b., wc. Terrain de 665m2. Prix net vendeur 475.000 € + 18.197 € de frais de négociation soit 3,83% ttc du prix de vente + frais d'acte DPE: B
SCP BOURLES ET ASSOCIES
Tél.:02.97.47.42.78

56 Treffléan 120 000 €
+EN* : 4 975 €



TREFFLEAN CAMPAGNE, MAISON 1945 surf. hab. env. 57m2, sur un terrain clos 2125m2 rez-de-chaussée Entrée sur pièce de vie cheminée, coin cuisine, 2 chambres pl/ penderies, s.d.e W.C, cave, aménagement possible étage, Jardin, PRIX NV 120000 € + 4975 € hon. de négo. (soit 4.14 % TTC du prix de vente) DPE: VI Réf 04/1507 : 04/1507
SCP R.BERNARD ET J.M HENAFF
Tél.:02.97.47.38.88

56 Treffléan 255 000 €
+EN* : 9 020 €



Bourg, maison 2005 113 m2 hab. : séj-salon (poss. chem.), cuis. ouv. éq., garage + grenier, 4 ch. dont 1 au r.d.c, 2 s.d.e, nombreux placards Jardin 702 m2 + hon. négo. 8 870 €, Frais d'acte en plus SCP BOUTEILLER MAIRE CHABRAN BOUTIN LEVESQUE et M O U R A m.lefloch@notaires.fr 02 97 47 99 17 Hono. 3.54% DPE: D
SCP BOUTEILLER MAIRE CHABRAN ET BOUTIN 02 97 47 99 17
m.lefloch@notaires.fr

56 Vannes 260 000 €
+EN* : 9 170 €



02/2073 St Guen Maison 1983 124 m2 hab. séj-salon chem., cuis. ouv. éq., 1 ch., s.d.b., WC avec lave-mains, pl., garage + grenier, Et. 3 ch., WC, s.d.e., A RAJEUNIR Terrain 754 m2, 320 670 € Honoraires 3,44% TTC inclus à la charge de l'acquéreur (Prix 310 000 € hors honoraires) Frais d'acte en plus Hono. 3.44% DPE: D
SCP BOUTEILLER MAIRE CHABRAN ET BOUTIN 02 97 47 99 17
m.lefloch@notaires.fr

56 Vannes 270 000 €
+EN* : 10 817 €



Maison très soignée, expo.sud : entrée/placards, studio pièce de vie, cuisine, chbre/ s.d.e, wc, garage/buanderie. 1er étage : dégt, séjour salon, cuisine équipée, suite parentale avec salle d'eau et salle de bains, chambre/bureau, wc. 2ème étage : dégt, 3 chambres, bureau, s.d.e./wc. Terrain de 366m2, Hono. 4.01% DPE: D
SCP BOURLES ET ASSOCIES
Tél.:02.97.47.42.78

56 Vannes 390 000 €
+EN* : 15 480 €



Quartier Rés.maison 2016, expo.sud-ouest, entrée, séjour salon/terrasse, cuisine ouverte équipée, buanderie, dégt, chambre, s.d.e., wc. Etage : dégt, 3 chambres, salle de bains, wc. Garage Terrain de 337m2. Prix net vendeur 390.000 € + 15.480 € frais de négociation soit 3,96% ttc du prix de vente + frais d'acte DPE: A
SCP BOURLES ET ASSOCIES
Tél.:02.97.47.42.78

56 Vannes 400 000 €
+EN* : 13 400 €



MAISON DE VILLE AVEC UN AGREABLE JARDIN PROCHE DU CENTRE VILLE ET DU PORT -Rez-de-chaussée: séjour-salon, véranda, cuisine ouverte aménagée et équipée, placards, WC, garage; -Etage: dégagement, 3 chambres, salle de bains et WC, placards; -Combles. DPE: D Hono. 3.35%
ETUDE ME BENEAT
Tél.:02.97.47.20.28

56 Vannes 550 000 €
+EN* : 17 870 €



02/2094 Ouest Maison soignée Sous-sol séj-salon (sauf poêle) + véranda cuis. équipée (sauf réfrigérateur), 4 ch. avec pl. dont 2 au rdc, 2 s.d.e. am., 2 WCTerrain 640 m2 567 870 € Honoraires 3,25% TTC inclus à la charge de l'acquéreur (Prix 550 000 € hors honoraires) Frais d'acte en plus Hono. 3.25% DPE: E
SCP BOUTEILLER MAIRE CHABRAN ET BOUTIN 02 97 47 99 17
m.lefloch@notaires.fr

56 Vannes 720 000 €
+EN* : 22 970 €



02/2077 OUEST Maison 1982 + extension 1993 (env. 264 m2 hab.) séj-salon chem., cuis. éq., WC + lave-mains, 7 ch. dont 3 au r.d.c. 2 s.d.b. 1 s.d.e. bureau, Sous-sol Terrain 768 m2 742 970 € Honoraires 3,19% TTC inclus à la charge de l'acquéreur (Prix 720 000 € hors honoraires) Frais d'acte en plus Hono. 3.19% DPE: D
SCP BOUTEILLER MAIRE CHABRAN ET BOUTIN 02 97 47 99 17
m.lefloch@notaires.fr

Ce qu'il ne faut pas faire

Ne laissez pas l'acquéreur s'installer dans les lieux avant la signature de l'acte définitif et le paiement du prix.

notaires-ouest.com

Connaître

le prix du marché de l'immobilier dans votre région :

www.notaires-ouest.com

notaires-ouest.com

VANNES GOLFE DU MORBIHAN VENTE MAISON (suite)

56 Vannes 790 000 €
+EN* : 25 070 €



02/2072 Ouest maison de caractère rénovée 191 m2 hab. cuis. équ., salle à manger en extension, aux ét : gd bureau, 4 ch., 2 s.d.b. dressing, grenier jardin 582 m2, D.P.E. sans mention 815 070 € Honoraires 3,17% TTC inclus à la charge de l'acquéreur (Prix 790 000 € hors honoraires) Frais d'acte en plus Hono. 3.17%
SCP BOUTELLER MAIRE CHABRAN ET BOUTIN 02 97 47 99 17
m.lefloch@notaires.fr

56 Séné 90 000 €
+EN* : 4 100 €



SENE TERRAIN A BÂTIR DE 500M2 Zone du PLU : Ubc - CES: 40% Viabilisation à la charge de l'acquéreur Hono. 4.56% DPE: VI
ETUDE ME BENEAT
Tél.:02 97 47 20 28

56 Vannes 120 000 €
+EN* : 5 417 €



Entre la gare et l'hôpital de VANNES, petit terrain d'une superficie de 275m2, libre de constructeur, zone UBA, prévoir les raccordements différents réseaux edf, eau, téléphone et la viabilisation. Prix net vendeur 120.000 € + 5.417 € frais de négociation soit 4,50% ttc du prix de vente + frais d'acte DPE: VI
SCP BOURLES ET ASSOCIES
Tél.:02 97 47 42 78

56 Férel 65 000 €
+EN* : 3 500 €



FEREL, 5mn du Bourg, petit hameau tranquille, MAISON en pierre à rénover offrant au rez-de-chaussée une pièce de vie avec cheminée. A l'étage : chambre, salle d'eau, WC. Dépendances en tôles sur terrain de 800M2. Hono. 5,38% DPE: NS
Etude de Maître PHILIPPE et Maître LEGOFF Tél.:02 99 90 61 09

56 La Roche-Bernard 250 000 €
+EN* : 9 700 €



LA ROCHE-BD, commerces et écoles à pied, MAISON SH 125M2 entrée, salon/séjour chem./insert cuisine a/é 2 chambres S.D.B. WC. A l'étage 3 chambres S.D.E. WC grenier. Sous-sol chaufferie, cuisine d'été/buanderie cave WC 2 garages. Terrain clos et arboré de 1284M2. Puits artésien. Hono. 3.88% DPE: D
Etude de Maître PHILIPPE et Maître LEGOFF Tél.:02 99 90 61 09

56 Marzan 70 000 €
+EN* : 3 670 €



MARZAN, centre BOURG, proche écoles et commerces, MAISON en pierres, offrant au rez-de-chaussée : pièce de vie avec salon/séjour et cuisine, buanderie. Au 1er étage : palier, deux chambres, salle d'eau avec WC. Au 2ème étage : grenier aménageable. Hono. 5,24% DPE: NS
Etude de Maître PHILIPPE et Maître LEGOFF Tél.:02 99 90 61 09

56 Muzillac 180 000 €
+EN* : 7 772 €



A PROXIMITE des GRANDS AXES et de TOUTES COMMODITES Maison édifiée sur 636m2 de terrain clos, à rafraîchir - R.d.c. : entrée, salon-salle à manger, cuisine aménagée, arrière cuisine-chaufferie, s.d.e., WC, garage. A l'ét. : palier, 4 chambres, salle de bains avec WC. Grenier au dessus. Dépendances. Hono. 3,76% DPE: D
SCP TExIER-GUILLAUME ET ASSOCIES MUZILLAC
02 97 41 67 16

56 Nivillac 250 000 €
+EN* : 9 700 €



LA ROCHE-BERNARD à pied irrécusable MAISON SH 120m2 R.D.C. entrée, salon/séjour cuisine a/é chambre avec salle d'eau privative, WC, buanderie. A l'étage : palier, trois chambres, salle de bains et douche, WC. Attenant un garage. Le tout édifié sur un terrain clos et arboré de 570m2. Hono. 3,88% DPE: D
Etude de Maître PHILIPPE et Maître LEGOFF Tél.:02 99 90 61 09

56 Noyal-Muzillac 80 000 €
+EN* : 3 772 €



IDEAL pour un premier investissement ou les vacances En campagne à environ 4km du centre bourg Maison de PLAIN-PIED en préfabriqué édifiée sur 3528m2 de terrain arboré Une entrée-véranda, cuisine, séjour, une chambre, salle d'eau, WC, garage. Garage annexe avec cave en dessous. Hono. 4,72% DPE: F
SCP TExIER-GUILLAUME ET ASSOCIES MUZILLAC
02 97 41 67 16

56 Noyal-Muzillac 220 000 €
+EN* : 7 972 €



CENTRE BOURG Fort potentiel pour cette maison à rafraîchir avec VIE de PLAIN-PIED possible. Rez-de-chaussée : vaste entrée, cuisine, séjour salle à manger, salle de bains, WC, chambre, garage. A l'étage : palier, 4 chambres, salle d'eau avec WC. Edifiée sur 654 m2 de terrain clos et arboré. Hono. 3,62% DPE: D
SCP TExIER-GUILLAUME ET ASSOCIES MUZILLAC
02 97 41 67 16

56 Péaule 55 000 €
+EN* : 3 300 €



Centre Bourg - Maison de ville sous ardoises naturelles de 65m2* habitables avec séjour, cuisine et wc. Etages sur dalle avec 3 chambres, sbd, wc, buanderie. Chauffage électrique. Fenêtres simple vitrage bois. Rafraîchissement intérieur à prévoir. Dépendance pierres sous ardoises naturelles (15m2*). Hono. 6,00% DPE: E
SCP SERRAZIN ET CABA
Tél.:02 97 26 10 06

56 Péaule 304 500 €
+EN* : 10 507 €



CENTRE BOURG - Maison CONTEMPORAINE de PLAIN-PIED Edifiée en 2012 sur 873 m2. Vaste pièce à vivre, cuisine ouverte, cellier, dégagement, WC, suite parentale: dressing et s.d.e., 2 ch. avec s.d.e commune, garage. Jardin, Abri de jardin. VMC double flux. Réserve d'eau pluviale pour WC et lave linge Hono. 3,45% DPE: B
SCP TExIER-GUILLAUME ET ASSOCIES MUZILLAC
02 97 41 67 16

56 Sarzeau 215 000 €
+EN* : 7 822 €



CENTRE BOURG à pieds, Maison lumineuse en parfait état -R.d.c. : entrée, salle à manger-séjour avec poêle à granules ouvrant sur terrasse, cuisine A/E, WC, garage. -Etage : 2 ch., s.d.b. avec WC, grenier. Places de parking et jardinier Groupement d'habitations - Prév charges moy copro 120€/an Hono. 3,64% DPE: D
SCP TExIER-GUILLAUME ET ASSOCIES MUZILLAC
02 97 41 67 16

56 Surzur 240 000 €
+EN* : 8 572 €



CENTRE BOURG Maison édifiée sur 585m2 de terrain clos : 1er logement de plain-pied : cuisine, séjour, chambre, s.d.e., WC, cour et parking. - 2ème logement : A l'ét. : salon, s.à.m., cuisine, s.d.e. WC, ch. Sous combles : palier, 4 ch., s.d.e., WC. Loyers mensuels possible 1200€ H.C. Hono. 3,57% DPE: VI
SCP TExIER-GUILLAUME ET ASSOCIES MUZILLAC
02 97 41 67 16

Vente terrain

56 Brandivy 42 000 €
+EN* : 2 520 €



Au calme, terrain à bâtir, borné, non viabilisé d'une superficie de 2.672 m2 dont environ 1.300 m2 constructibles. CES = 500 m2 environ. Longueur x Largeur = 99m x 27m. Libre de constructeur. Hono. 6,00%
MAÎTRES Florent MICHAUT et Valérie MICHAUT-LESUR
Tél.:02 97 66 78 02
www.notaires-michaut.fr

56 Grand-Champ 61 845 €
+EN* : 3 666 €



En centre-ville, au c'ur d'un quartier résidentiel calme et verdoyant, ce terrain à bâtir entièrement viabilisé (Eau, Élec, Téléphone et tout à l'égout) d'une superficie de 651 m2, vous permettra l'édification de votre maison en toute quiétude. Coefficient d'emprise au sol = 50% (soit 325,5 m2 au sol). Hono. 5,93%

MAÎTRES Florent MICHAUT et Valérie MICHAUT-LESUR
Tél.:02 97 66 78 02
www.notaires-michaut.fr

56 Questembert 82 500 €
+EN* : 4 410 €



Centre Ville - Terrain à bâtir d'environ 820m2 VIABILISÉ avec eau, électricité, téléphone, gaz de ville et tout à l'égout. Coefficient d'emprise au Sol de 50%. Libre de constructeur. Hono. 5,35%
SCP SERRAZIN ET CABA
Tél.:02 97 26 10 06

Pays de Rhuys à la Vilaine

Vente appartement

>> 3 pièces

56 Damgan 190 000 €
+EN* : 7 072 €



VUE SUR L'OCEAN pour ce DUPLEX en excellent état - 2ème ét et dernier ét. il comprend : - Entrée, cuisine A/E, séjour-salle à manger, terrasse plein sud, 2 ch., s.d.e. avec WC, WC indépendants. Mezz. Parking privatif. Résidence avec Piscine, Tennis. Ds copro de 240 lots Prév charges moy copro 820€/an Hono. 3,72% DPE: NS
SCP TExIER-GUILLAUME ET ASSOCIES MUZILLAC
02 97 41 67 16

Vente maison

56 Ambon 215 000 €
+EN* : 7 822 €



Dans un secteur CALME à environ 3km du CENTRE BOURG de MUZILLAC Charmante maison en pierres, rénovée avec soins comprenant : R.d.c. pièce à vivre avec cheminée, cuisine aménagée et équipée, WC. - A l'étage : 3 chambres, salle d'eau avec WC. Abri de jardin. Edifiée sur 393m2 de terrain clos. Hono. 3,64% DPE: NS
SCP TExIER-GUILLAUME ET ASSOCIES MUZILLAC
02 97 41 67 16

Vente terrain

56 Surzur 81 920 €
+EN* : 3 830 €



A VENDRE A SURZUR - EN LOTISSEMENT - TUN TERRAIN à BATIR viabilisé, d'une surface de 512m2 surface de plancher 220m2au PRIX NET VENDEUR de 81.920 € + 3.830 € honoraires de négociation (soit 4,67 % TTC du prix de vente) Hono. 4,68% DPE: VI Réf 04/TAB098 : 04/TAB098
SCP R.BERNARD ET J.M HENAFF
Tél.:02 97 47 38 88

Auray Baie de Quiberon

Vente appartement

>> T1

56 Quiberon 80 000 €
+EN* : 3 700 €



A deux pas des plages et des commerces, studio d'environ 20m2 comprenant entrée, salon avec coin cuisine, salle de bains et wc, au premier étage d'une petite copropriété, idéal pour vacances ou location saisonnière. Hono. 4,82% DPE: C
SCP LE STRAT Tél.:02 97 82 46 04

Le contrat de mariage

doit être rédigé par un notaire.

notaires-ouest.com

AURAY BAIE DE QUIBERON VENTE APPARTEMENT (suite)

>> 2 pièces

56 Carnac 105 000 €
+EN* : 5 220 €



A 200 mètre de la mer, T2 en duplex d'environ 23 m2 situé au 2ème étage, se compose d'une entrée avec placard, salle de douche avec WC, Kitchenette, séjour, chambre. Une place de parking. Chauffage électrique Charge de copropriété : 233 €/ trimestre Hono. 4.97% DPE: G
SCP SYN'VET, REDO ET LE QUAY
Tél.:02 97 86 32 17 / 02 97 86 16 40

>> 4 pièces

56 Auray 400 000 €
+EN* : 15 840 €



Auray-Belle situation sur le port de ST GOUSTAN, vue rivière. Appartement T4 de 106 m2 comprenant : entrée, Séjour/cuisine aménagée, Salon, 2 chambres avec accès terrasses, 2 salles d'eau/wc, dressing et bureau. Cave et deux parkings. Bien en copropriété Hono. 3.96% DPE: D
SCP HADDAD, RAULT, DUFFO-LE
STRAT Tél : 02 97 24 00 13 ou
02 97 24 04 36 - Mail :
negociation@notaires-associés.com

56 La Trinité-sur-Mer 520 000 €
+EN* : 20 000 €



Cet appartement neuf situé dans une résidence de standing à pied du port offre de beaux volumes. Il se compose d'un grand séjour avec une partie cuisine entièrement équipée et aménagée, de trois chambres, celliers, une salle d'eau. Terrasse de 31 m2 environ. Parking sécurisé. Hono. 3.85% DPE: VI
ETUDE ME SOEUR
Tél.:02 97 24 00 10

>> 5 pièces

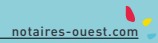
56 Auray 400 000 €
+EN* : 15 840 €



En plein centre d'Auray, environnement très calme. Vendu avec locataires en place, au dernier étage avec ascenseur desservant directement l'appartement. Grande pièce de vie lumineuse, sur terrasse, cuisine, 3 chambres dont 1 avec SDE privative, 2 SDB, WC. 2 garages et 1 stationnement aérien, cave. Hono. 3.81% DPE: D
SCP DE TILLY ET ROGEON CARNAC
TEL: 02 97 52 04 07
www.tilly-rogeon-carnac.notaires.fr

www.notaires-ouest.com

des conseils pour acheter
ou vendre en toute sécurité.



Vente maison

56 Auray 186 000 €
+EN* : 8 136 €



AURAY-QUARTIER GARE Maison des années 1930 comprenant un sous-sol total à usage de garage et de chaufferie. Au rez-de-chaussée sur élevé: entrée, cuisine non aménagée, salle à manger, 2 chambres, un wc/lavabo. Etage: grenier aménageable, une chambre. Le tout sur terrain clos de 282 m2. Hono. 4.37% DPE: E
SCP HADDAD, RAULT, DUFFO-LE
STRAT Tél : 02 97 24 00 13 ou
02 97 24 04 36 - Mail :
negociation@notaires-associés.com

56 Auray 285 000 €
+EN* : 11 700 €



A 10 min du centre ville, maison très bien entretenue et très lumineuse comprenant: grance pièce de vie traversante ouverte sur terrasse et jardin, 4 chambres dont 1 au RDC avec salle d'eau privative, cuisine séparée, salle de bains avec baignoire et douche. Jardin sans vis à vis. Garage. Hono. 3.94% DPE: VI
SCP DE TILLY ET ROGEON CARNAC
TEL: 02 97 52 04 07
www.tilly-rogeon-carnac.notaires.fr

56 Auray 315 000 €
+EN* : 12 780 €



Auray -Proche centre-ville. Maison neuve de plain-pied avec .Elle se compose d'une entrée avec placard, séjour/salon de 40 m2, cuisine non aménagée, 3 chambres, une salle d'eau/wc, chambre avec dressing et SDB /wc, une arrière cuisine, Garage attenant. Grande terrasse en bois -Terrain de 438 m2 .DPE: A
SCP HADDAD, RAULT, DUFFO-LE
STRAT Tél : 02 97 24 00 13 ou
02 97 24 04 36 - Mail :
negociation@notaires-associés.com

56 Auray 390 000 €
+EN* : 13 080 €



AURAY. Bel emplacement en ville proche gare et toutes commodités. Après avoir traversé une charmante cour arborée - Maison bourgeoise de caractère en pierres, belle architecture début 20ème, rénovée en 2012/2013 - Cour intérieure arborée permet l'accès à une dépendance à rénover -DPE: C Hono. 3.35% DPE: C
SCP HADDAD, RAULT, DUFFO-LE
STRAT Tél : 02 97 24 00 13 ou
02 97 24 04 36 - Mail :
negociation@notaires-associés.com

56 Belle-Ile-en-mer Bangor 360 000 €
+EN* : 12 600 €



BELLE ILE EN MER Maison belliloise, jardin arboré de 500m2, proche marché. Pierres, ardoises, toit végétalisé. RDC: pièce à vivre avec insert et cuisine, WC, cellier. Etage: chambre, s. d'eau avec WC. Dépendance dans jardin : pièce à vivre, s. d'eau, atelier. Tout à l'égout. BANGOR Hono. 3.50% DPE: VI Réf 56026-340714 : 56026-340714
Etude de Maître Leloup
Tél.:02 97 31 83 88

56 Belz 350 000 €
+EN* : 14 040 €



Ria- maison non mitoyenne, sur terrain de 900 m2 ayant chambre avec salle de bains privative en rez de chaussée, deux chambres et lingerie (petite chambre possible) à l'étage, salle d'eau avec wc- Cuisine aménagée, salon -repas donnant sur jardin au Sud-sans vis à vis- Garage 21 m2 avec grenier Hono. 3.86% DPE: NS
SCP JEGOUREL et BLANCHARD rue Nationale 56410 ERDEVEN tel :
02 97 55 64 04
scp.jegourel-blanchard@notaires.fr

56 Belz 480 000 €
+EN* : 18 720 €



Vue Ria et proximité immédiate à pied pour cette maison en pierres rénovée en 2009 de 150 m2 habitables avec chambre et salle d'eau en rez de chaussée et six autres chambres à l'étage- salon avec cheminée, cuisine aménagée - potentiel aménageable du grenier isolé et Garage Hono. 3.75% DPE: NS
SCP JEGOUREL et BLANCHARD rue Nationale 56410 ERDEVEN tel :
02 97 55 64 04
scp.jegourel-blanchard@notaires.fr

56 Bono 240 000 €
+EN* : 10 000 €



Cette maison située à proximité du bourg se compose au rez-de-chaussée d'une entrée indépendante, d'un séjour avec cheminée, d'une cuisine aménagée. A l'étage vous trouverez un palier, trois chambres, une salle de bains. Le tout sur un jardin entièrement clos de 600 m2 environ. Garage attenant. Hono. 4.17% DPE: D
ETUDE ME SOEUR
Tél.:02 97 24 00 10

56 Brech 275 000 €
+EN* : 11 334 €



Au calme d'un hameau prisé, à 5 mn de la gare d'Auray, cette adorable chaumière : cuisine E&A, pièce de vie avec cheminée, 2 wc, cellier, chaufferie, 3 ch., sdb., . Ce bien vous permettra une installation immédiate dans un environnement verdoyant . Agréable jardin de 1313 m2. Hono. 4.12% DPE: NS
MAÎTRES Florent MICHAUT et Valérie MICHAUT-LESUR
Tél.:02 97 66 78 02
www.notaires-michaut.fr

56 Brech 325 000 €
+EN* : 11 130 €



BRECH-Exclusivité-A proximité de la gare et d'Auray cette maison T5 d'env 130 m2 se compose :entrée ,séjour/salon avec cheminée,une cuisine A/E ouverte ,une véranda,2 ch ,bureau, wc,sdb. A l'étage : Mezzanine,2 ch ,sdb +douche et wc. Un sous-sol total . Jardin clos et arboré -Hono. 3.42% DPE: D
SCP HADDAD, RAULT, DUFFO-LE
STRAT Tél : 02 97 24 00 13 ou
02 97 24 04 36 - Mail :
negociation@notaires-associés.com

56 Camors 80 000 €
+EN* : 4 320 €



Au calme, cette maisonnette de plain-pied vous offre 62m2 de surface. Composée d'un séjour, coin cuisine, 2 ch., elle pourra répondre à ts types de projets.Posée sur un magnifique terrain d'env. 2500m2 (constructible), elle vous assure tranquillité et quiétude. Garages, grenier aménageable, hangar, Hono. 5.39% DPE: NS
Office Notarial de Pluvigner Notaires
PLUVIGNER 02 97 50 97 97
leport.fargeau@notaires.fr

56 Camors 700 000 €
+EN* : 26 640 €



En pleine forêt sans vis à vis, un ancien moulin à eau offrant: véranda, salon, salle à manger, cuisine, 3 chambres, salle de bains, salle de billard salon, cheminées, chaufferie, garage, four à pains, fontaine, 3 boxes, hangar, étang, parcelles de terre. Le tout sur 182250m2 environ. Hono. 3.81% DPE: NS
Réf 347N-342738 : 347N-342738
SCP RAISON MACE
Tél.:02 97 39 01 44

56 Crach 315 000 €
+EN* : 12 780 €



CRACH -A 6 mins du bourg à pied -Maison familiale comprenant au rdc :Hall d'entrée ,séjour/salon avec cheminée, cuisine A/E s, chambre ,une SDB, wc . A l'étage : 4 chambres , une salle d'eau avec wc .Un garage attenant avec buanderie et cellier.Le tout sur un jardin clos de 926 m2 de terrain.DPE: D
SCP HADDAD, RAULT, DUFFO-LE
STRAT Tél : 02 97 24 00 13 ou
02 97 24 04 36 - Mail :
negociation@notaires-associés.com

56 Crach 420 000 €
+EN* : 13 980 €



CRACH . Exclusivité . Belle situation entre AURAY et les plages , un ensemble composé d'une maison d'habitation et dépendance à rénover sur 8 hectares 50 de terres d'un seul tenant .
SCP HADDAD, RAULT, DUFFO-LE
STRAT Tél : 02 97 24 00 13 ou
02 97 24 04 36 - Mail :
negociation@notaires-associés.com

56 Erdeven 280 000 €
+EN* : 11 520 €



Erdeven- Environnement calme à 6 mins à pied du bourg -Cette maison se compose au rdc : entrée,séjour/salon avec cheminée ,cuis A, 2 ch ,sdb,wc. Pièce à usage de buanderie /chaufferie et cellier avec grenier au dessus . A l'étage :ch, 2 greniers aménageables.Un garage et appentis Un terrain de 900 m2. Hono. 4.11% DPE: NS
SCP HADDAD, RAULT, DUFFO-LE
STRAT Tél : 02 97 24 00 13 ou
02 97 24 04 36 - Mail :
negociation@notaires-associés.com

56 Ile-d'Houat 680 000 €
+EN* : 25 200 €



HOUAT.Belle situation pour cette maison avec dépendance sur terrain de 2100 m2 environ , comprenant au rdc : entrée, cuisine aménagée, séjour-salon avec cheminée,une chambre , salle de bains,wc ,Véranda.A l'étage :2 chambres , cave en sous-sol. Dépendance à usage d'atelier et de buanderie . Abri de jardin DPE: NS
SCP HADDAD, RAULT, DUFFO-LE
STRAT Tél : 02 97 24 00 13 ou
02 97 24 04 36 - Mail :
negociation@notaires-associés.com

En cas de construction

Sur un terrain acquis, le titre de propriété de la construction est la copie de l'acte d'achat du terrain.

AURAY BAIE DE QUIBERON VENTE MAISON (suite)

56 Landévant 200 000 €
+EN* : 8 640 €



Rareau calme d'un environnement privilégié, édifiés sur un parc arboré, ces différents bâtiments d'habitation et à usage agricole, à rénover, classés patrimoine de qualité, pourront répondre à plusieurs types de projet....Résidence principale, maison d'hotes, hostellerie de charme, gîtes Hono. 4.32% DPE: NS

Office Notarial de Pluvigner Notaires
PLUVIGNER 02 97 50 97 97
leport.fargeau@notaires.fr

56 Belle-île-en-mer Locmaria 400 000 €
+EN* : 14 000 €



BELLE ILE EN MER - Maison ancienne rénovée proche plage. RDC: séjour avec cheminée, cuisine, salle d'eau, WC, cellier. Étage: palier, deux chambres et cabinet dont 1 indépendant de 20m². LOCMARIA (Honoraires de négociation: 14 000 euros) Hono. 3.50% DPE: NS Réf 56026-296238 : 56026-296238
Etude de Maître Leloup
Tél.:02 97 31 83 88

56 Ploemel 260 000 €
+EN* : 10 800 €



Maison en parfait état construite en 2012, comprenant une belle pièce de vie avec cuisine ouverte, un espace nuit avec chambre et salle d'eau, une buanderie. A l'étage deux chambres avec palier pouvant servir d'espace bureau et une salle de bains. A quelques pas du bourg de Ploemel, au calme. Hono. 3.99% DPE: VI
SCP DE TILLY ET ROGEON CARNAC
TEL: 02 97 52 04 07
www.tilly-rogeon-carnac.notaires.fr

56 Plouharnel 245 000 €
+EN* : 10 260 €



Rue de la Poste, maison de caractère à rénover offrant, cave, grand garage, jardin curé et logement sur 3 niveaux Première offre possible 255.260 HNI Début des offres sur le site www.immobilier.notaires.fr le 15 Septembre 2018 à 23h00. Fin des offres le 16 Septembre 2018 à 23h00. Hono. 4.19% DPE: NS
SCP CAILLOCE-SECHET
02 97 52 77 15
immobilier.56041@notaires.fr
www.officenotarial-cailloce-sechet-carnac-baiedequiberon.notaires.fr

56 Pluneret 165 000 €
+EN* : 7 380 €



Située entre Vannes et Lorient, cette maison régionale, entretenue, sera idéale pour une 1ère acquisition. Elle se compose d'une belle pièce de vie, une cuisine séparée, 2 ch. Posée sur un jardin d'environ 800 m², exposée E/O, vous pourrez profiter des plaisirs du plein air. Sous sol complet, grenier Hono. 4.47% DPE: E
Office Notarial de Pluvigner Notaires
PLUVIGNER 02 97 50 97 97
leport.fargeau@notaires.fr

56 Pluneret 192 000 €
+EN* : 8 352 €



PLUNERET -Proche bourg et collège - Cette maison en parfait état de se compose au rdc : entrée ,wc ,salle d'eau, séjour/salon avec accès terrasse et jardin,cuisine aménagée ouverte -A l'étage : Un palier desservant 3 chambres,une salle de bains et wc .Un garage. Le tout sur un terrain de 261 m² Hono. 4.35% DPE: D
SCP HADDAD, RAULT, DUFFO-LE STRAT Tél : 02 97 24 00 13 ou 02 97 24 04 36 - Mail : negociation@notaires-associées.com

56 Pluneret 287 000 €
+EN* : 11 772 €



Située à 7 mn d'Auray, cette maison contemporaine de 2000 nichée dans un secteur résidentiel verdoyant offre : entrée, SAM/salon, véranda, cuisine A&E, 4 ch dt 1 au rdc, salle d'eau, 2 wc, salle de bains, buanderie, garage. Joli jardin de 1000 m². Commerces, école primaire et collège à 5 mn ! Hono. 4.10% DPE: C
MAITRES Florent MICHAUT et Valérie MICHAUT-LESUR
Tél.:02 97 66 78 02
www.notaires-michaut.fr

56 Pluvigner 160 000 €
+EN* : 7 200 €



A proximité des commodités, cette maison régionale, d'env. 130m², sera idéale pour y loger votre famille. Elle se compose d'une pièce de vie, d'une cuisine séparée, et 5 ch. Prévoir travaux. Posée sur 1200m², elle vous permettra également de profiter des plaisirs du plein air.Sous sol complet Hono. 4.50% DPE: F
Office Notarial de Pluvigner Notaires
PLUVIGNER 02 97 50 97 97
leport.fargeau@notaires.fr

56 Quiberon 349 999 €
+EN* : 14 040 €



Proche du centre ville de Quiberon, sur terrain de 1200 m², maison des années 90, comprenant au RDC: un grand salon-séjour, une cuisine, 2 chambres, une salle de bains, une buanderie et une cave. A l'étage 2 autres chambres et salle de bains. Grande pièce sous combles pouvant être aménagée.Garage. Hono. 3.86% DPE: C
SCP DE TILLY ET ROGEON CARNAC
TEL: 02 97 52 04 07
www.tilly-rogeon-carnac.notaires.fr

56 Quiberon 360 000 €
+EN* : 14 400 €



Beaucoup de charme pour cette maison idéalement située proche des commerces et de la grande plage. Au RDC: pièce de vie, bureau, salle à manger, cuisine, SDE. Au 1er étage: 2 chambres, un dressing, une SDB. Au 2nd: une 3ème chambre et pièce pouvant être transformée en chambre. 2 garages. Hono. 3.85% DPE: NS
SCP DE TILLY ET ROGEON CARNAC
TEL: 02 97 52 04 07
www.tilly-rogeon-carnac.notaires.fr

56 Quiberon 380 000 €
+EN* : 15 120 €



Achat maison à Quiberon (56) Morbihan. St Julien, maison ancienne de caractère à rénover offrant 8 pièces et terrain clos de 763 m². Beau potentiel Hono. 3.98% DPE: VI
SCP CAILLOCE-SECHET
02 97 52 77 15
immobilier.56041@notaires.fr
www.officenotarial-cailloce-sechet-carnac-baiedequiberon.notaires.fr

56 Quiberon 400 000 €
+EN* : 15 840 €



A proximité de tous services et commerces, au calme d'une impasse, une maison non mitoyenne, années 60 entretenue, de 125 m² habitables, de séjour-salon donnant sur terrasse, cuisine aménagée, quatre chambres, salle de bains et d'eau - Garage attenant de 23 m²- le tout sur 539 m² Hono. 3.81% DPE: E
SCP JEGOUREL et BLANCHARD rue Nationale 56410 ERDEVEN tel : 02 97 55 64 04
scp.jegourel-blanchard@notaires.fr

Tout acquéreur
d'un lot de copropriété bénéficie
d'une garantie de superficie.

notaires-ouest.com

56 Quiberon 520 000 €
+EN* : 20 160 €



Très proche de la grande plage, coté Casino, sur beau terrain de 1974 m²,spacieuse maison très bien entretenue, comprenant une grande pièce de vie avec cheminée, une cuisine aménagée, une buanderie et un WC. A l'étage 5 chambres, une SDB, une SDE et un WC. Combles aménagés. Garage. Hono. 3.73% DPE: D
SCP DE TILLY ET ROGEON CARNAC
TEL: 02 97 52 04 07
www.tilly-rogeon-carnac.notaires.fr

56 Quiberon 769 999 €
+EN* : 29 160 €



Coeur du centre ville de Quiberon, maison de caractère en parfait état offrant de belles possibilités. Grand espace commercial au rez de chaussée. Bel appartement duplex de 4 chambres avec accès sur une grande terrasse sud. Terrain avec dépendance. Hono. 3.79% DPE: VI
SCP CAILLOCE-SECHET
02 97 52 77 15
immobilier.56041@notaires.fr
www.officenotarial-cailloce-sechet-carnac-baiedequiberon.notaires.fr

56 Ste-Anne-d'Auray 430 000 €
+EN* : 14 270 €



centre Maison 2002 séj-salon, cuis. équipée buanderie 2 garages, 4 chambres + studio au-dessus garage, Terrain clos 1036 m² piscine enterrée et chauffée, spa,464 870 € Honoraires 3,3% TTC inclus à la charge de l'acquéreur (Prix 450 000 € hors honoraires) Frais d'acte en plus Hono. 3.30% DPE: B
SCP BOUTELLER MAIRE CHABRAN ET BOUTIN 02 97 47 99 17
m.lefloch@notaires.fr

Vente terrain

56 Camors 40 000 €
+EN* : 2 400 €



Issue d'une division, cette ravissante parcelle d'env. 800 m² vous permettra d'édifier votre projet immobilier. Assainissement individuel et viabilisation à la charge de l'acquéreur. Zone Ub. Renseignements à l'étude Hono. 6.00% DPE: VI
Office Notarial de Pluvigner Notaires
PLUVIGNER 02 97 50 97 97
leport.fargeau@notaires.fr

56 La Trinité-sur-Mer 220 000 €
+EN* : 9 360 €



Achat terrain à LA TRINITE SUR MER (56) Morbihan. Exclusivité. Terrain à bâtir viabilisé de 662 m². Hono. 4.25% DPE: VI
SCP CAILLOCE-SECHET
02 97 52 77 15
immobilier.56041@notaires.fr
www.officenotarial-cailloce-sechet-carnac-baiedequiberon.notaires.fr

56 Belle-île-en-mer Le Palais 100 000 €
+EN* : 3 500 €

BELLE ILE EN MER - Situé dans un environnement calme et à environ 1 km du bourg de LE PALAIS, terrain à bâtir de 535 m² desservi par l'assainissement collectif. LE PALAIS (Honoraires de négociation: 3 500 euros) Hono. 3.50% DPE: VI Réf 56026-309216 : 56026-309216
Etude de Maître Leloup
Tél.:02 97 31 83 88

56 Ploemel 85 000 €
+EN* : 4 500 €



Entre PLOEMEL et ERDEVEN, hors lotissement, terrain de 1850 m² environ pour partie constructible (374 m²) supportant une construction en parpaings sous fibro à usage de garage et cave et partie non constructible de 1475 m² environ bien exposée et sans vis à vis Hono. 5.03% DPE: VI
SCP JEGOUREL et BLANCHARD rue Nationale 56410 ERDEVEN tel : 02 97 55 64 04
scp.jegourel-blanchard@notaires.fr

56 Ploemel 105 000 €
+EN* : 5 220 €



Dans un lotissement de trois lots, à proximité immédiate du centre bourg, un terrain de 570 m², libre de constructeur, borné et viabilisé Hono. 4.74% DPE: VI
SCP JEGOUREL et BLANCHARD rue Nationale 56410 ERDEVEN tel : 02 97 55 64 04
scp.jegourel-blanchard@notaires.fr

56 Ploemel 120 000 €
+EN* : 5 760 €



Dans un lotissement de trois lots à proximité immédiate du centre bourg, terrain de 664 m², libre de constructeur, borné et viabilisé au calme de l'impasse Hono. 4.58% DPE: VI
SCP JEGOUREL et BLANCHARD rue Nationale 56410 ERDEVEN tel : 02 97 55 64 04
scp.jegourel-blanchard@notaires.fr

www.notaires-ouest.com

Les clés du bien immobilier vendu sont remises, en général,
à l'acquéreur le jour de la signature de l'acte authentique.

AURAY BAIE DE QUIBERON VENTE TERRAIN (suite)

56 Pluneret 55 000 €
+EN* : 3 000 €



Ce lotissement de 26 lots environ se situe dans un environnement calme et verdoyant à proximité du bourg. Lots disponibles à partir de 58 000 euros. Livraison 2019. Renseignements à l'étude. Hono. 5.45% DPE: VI
ETUDE ME SOEUR
Tél.:02 97 24 00 10

56 Pluvigner 60 000 €
+EN* : 3 600 €



Cette magnifique parcelle d'env. 750m2, issue d'une division, sera idéale pour tout type de construction. Au calme, située à proximité des commodités, elle vous permettra d'ériger votre projet. Zone Ub, Façade env. 30m. Viabilisation à la charge de l'acquéreur (EDF, EAU, TAE) Renseignement à l'étude Hono. 6.00% DPE: VI
Office Notarial de Pluvigner Notaires
PLUVIGNER 02 97 50 97 97
leport.fargeau@notaires.fr

56 Quiberon 89 999 €
+EN* : 4 680 €



Achat terrain à bâtir à Quiberon (56) Morbihan. Exclusivité étude, terrain à bâtir hors lotissement sur le secteur de Kerné. Surface de 405 m2 Hono. 5.20% DPE: VI
SCP CAILLOCE-SECHET
02 97 52 77 15
immobilier.56041@notaires.fr
www.officenotarial-cailloce-sechet-carnac-baiedequiberon.notaires.fr

56 Quiberon 211 999 €
+EN* : 9 072 €



A vendre terrain à bâtir à QUIBERON (56) Morbihan. Terrain à bâtir de 650 m2 à proximité des plages... Hono. 4.28% DPE: VI
SCP CAILLOCE-SECHET
02 97 52 77 15
immobilier.56041@notaires.fr
www.officenotarial-cailloce-sechet-carnac-baiedequiberon.notaires.fr

www.notaires-ouest.com

accédez
aux annonces
immobilières
des notaires
de l'Ouest.

notaires-ouest.com

Divers ventes

56 Auray 135 000 €
+EN* : 6 300 €



AURAY. En plein centre ville local professionnel de 70 m2 env, situé au 1er étage avec ascenseur, pouvant être également transformé en appartement. Bien en copropriété - Hono. 4.67% DPE: B
SCP HADDAD, RAULT, DUFFO-LE
STRAT Tél : 02 97 24 00 13 ou
02 97 24 04 36 - Mail :
negociation@notaires-associés.com

Lorient et sa région

Vente appartement

>> 2 pièces

56 Languidic 95 000 €
+EN* : 4 860 €



Bourg résidence de standing 2005 troisième étage sur 3 ascenseur appartement type 2 : hall d'entrée, cuisine aménagée et équipée ouverte séjour salon balcon, chb avec placard, salle d'eau et wc. place de parking, box en sous-sol. Vidéo-phonie. Chauff. gaz. Prév charges moy copro 600€/an Hono. 5.12% DPE: B
ETUDE ME BOUTET
Tél.:02 97 65 86 02

56 Larmor-Plage 220 000 €
+EN* : 9 360 €



au 1er étage, immeuble de 2016, 44 m2 avec ascenseur, entrée, salon/séjour avec balcon ouvert sur cuisine a/e, salle de bain + WC, chambre. Chauffage collectif gaz de ville avec compteur individuel. un emplacement de stationnement boxable. Charges de copropriété : 237 €/ trimestre. Hono. 4.25% DPE: B
SCP SYNNET, REDO ET LE QUAY
Tél.:02 97 86 32 17 / 02 97 86 16 40

>> 3 pièces

56 Lorient 73 860 €
+EN* : 4 140 €



LORIENT, T2 - LORIENT KERFICHANT - Appartement entrée, cuisine a/e, salon, chambre, salle d'eau, wc, parking privé. - Classe énergie : D - 78 000,00 € + 4 140,00 € de frais de négociation - Réf : 56081NB/1044 Ds copro de 120 lots Prév charges moy copro 444€/an DPE: D
SCP BERGOUIGNOUX NOGUES
02 97 84 82 26
nathalie.blancher@notaires.fr

56 Lorient 105 000 €
+EN* : 4 522 €



ST-ARME/ KERYADO : dans impasse, très calme, beau T3 rénové en 2016, 61 m2 - : entrée, cuisine AE, séjour avec BALCON SUD, 2 chambres, salle d'eau aménagée, wc, débarras.Cave.Garage. Hono. 4.31% DPE: D
Etude Couzigou - Le Cagnec
Tél.:02 97 87 70 00

>> 4 pièces

56 Larmor-Plage 450 000 €
+EN* : 14 872 €



LARMOR PLAGES, Proche de la Nouriguel, Dans un immeuble rénové, au 1er étage, appartement lumineux avec terrasse exposée Sud. Il se compose d'une cuisine aménagée ouverte sur salon séjour, 2 chambres, salle d'eau, wc. Parking, garage. Copropriété formée de 5 lots. Ds copro de 5 lots Hono. 3.27% DPE: C Réf 18.8.007 : 18.8.007
SCP BRISSET 02 97 21 32 31

56 Lorient 115 000 €
+EN* : 4 822 €



LORIENT. Dans un immeuble avec ascenseur, au 1er étage, Appartement de type 4, lumineux, composé d'une entrée avec placards, cuisine aménagée, salon séjour donnant sur balcon (exposé ouest), 2 chambres, sdd, wc. Cave. Hono. 4.19% DPE: D Réf 18.074 : 18.074
SCP BRISSET 02 97 21 32 31

>> 5 pièces

56 Hennebont 179 999 €
+EN* : 7 920 €



centre d'Hennebont, duplex t5 de 1993 entretenu, joli immeuble ascenseur, comprend:pièce de vie agréable spacieuse donnant sur une cuisine AE.2 chambres, SDE wc. A l'étage: 2 chambres, SDE wc. Rangement, gaz de ville. TF 1346 euros et 106 euros mensuel de charges. Garage box fermé. Hono. 4.40% DPE: C
SCP FISCHER ET
PEGOURIER-FISCHER
Tél.:02 97 36 20 77

56 Lanester 115 000 €
+EN* : 4 822 €



Dans résidence au calme avec cadre verdoyant, au 1er étage bel appartement de type 5 avec 3 chambres. Séjour salon double donnant sur balcon fermé. Cave et garage. Prév charges moy habitable de suite. Prév dégradation moy copro 1280€/an Hono. 4.19% DPE: C
SCP RABASTE LE BELLER ET
PARCHEMINER Tél.:02 97 76 19 28

56 Lorient 140 000 €
+EN* : 5 572 €



Quartier ancienne gare, dans résidence avec ascenseur, appartement de type 5 avec 3 chambres, séjour salon lumineux et spacieux avec cheminée donnant sur balcon, cuisine aménagée. Intérieur soigné.cave et garage Prév charges moy copro 1640€/an Hono. 3.98% DPE: E
SCP RABASTE LE BELLER ET
PARCHEMINER Tél.:02 97 76 19 28

56 Lorient 182 500 €
+EN* : 7 500 €



LORIENT PLEIN CENTRE - APPARTEMENT avec ascenseur entrée, cuisine à rafraîchir, séjour-salon donnant sur balcon, trois chambres, salle de bains, cave, garage - Classe énergie : C - 190 000,00 € + 7 500,00 € de frais de négociation - Réf : 56081NB/1065 Ds copro de 212 lots Prév charges moy copro 1747€/an DPE: C
SCP BERGOUIGNOUX NOGUES
02 97 84 82 26
nathalie.blancher@notaires.fr

56 Lorient 330 000 €
+EN* : 11 272 €



LORIENT. Hyper centre, au 1er étage, d'une petite copro, bel appartement T5 rénové. Il se compose d'une cuisine aménagée ouverte sur vaste salon séjour, 2 chambres avec dressing, chambre, salle d'eau. Grand garage et remise (possibilité de faire un second garage). Copro formée de 3 lots. Hono. 3.42% DPE: C Réf 18.075 : 18.075
SCP BRISSET 02 97 21 32 31

Vente maison

56 Berné 100 000 €
+EN* : 4 352 €



Maison à rénover comprenant au rdc: séjour, salon, cuisine, véranda, wc, accès au sous sol. A l'étage 3 chambres, salle d'eau, wc, et accès au comble. Terrain de 1300 m2 plein sud Hono. 4.35% DPE: E
Etude LE GLEUT Eric et
GENEVISSE-HENAFF Soazig Tel :
02 97 23 21 11

56 Caudan 300 000 €
+EN* : 10 372 €



En campagne, vaste maison traditionnelle construite en 2001. l'avantage de la vie de plain pied. 4 chambres. Pièce à vivre spacieuse et lumineuse. cuisine A/E. Vaste garage. L'ensemble sur terrain de 6562 m2. Hono. 3.46% DPE: B
SCP RABASTE LE BELLER ET
PARCHEMINER Tél.:02 97 76 19 28

56 Guidel 180 000 €
+EN* : 6 772 €



Au bourg de Guidel, maison de 1973 d'env 92m2. Au rdc, entrée, cuisine fermée, séjour-salon, wc, chaufferie. A l'étage, 3 chambres, salle de bain. Garage. Jardin d'env 350 m2. Prévoir travaux. Consultez nos tarifs :
https://www.immobilier.notaires.fr/fr/tarif-service-immobilier?office=1235 Hono. 3.76% DPE: F
Etude Couzigou - Le Cagnec
Tél.:02 97 87 70 00

56 Guidel 365 000 €
+EN* : 14 500 €



GUIDEL proche centre maison sur sous-sol complet de 106 m2 habitable de 1996 : entrée, séjour-salon, cuisine a/e, cellier, chambre avec salle d'eau privative, bureau, wc avec lave-mains Etage : 3 chambres avec placard, salle d'eau, wc Chauffage au gaz de ville Hono. 3.99% DPE: C
SCP SYNNET, REDO ET LE QUAY
Tél.:02 97 86 32 17 / 02 97 86 16 40

56 Guidel 405 600 €
+EN* : 14 400 €



GUIDEL Maison avec piscine entrée, salon, cuisine, S.D.B, wc, chambre Etage : mezzanine, trois chambres, wc, lingerie, wc, garage et carport jardin - Classe énergie : D - 450 000,00 € + 15 300,00 € de frais de négociation - Réf : 56081NB/1062 Hono. 3.43% DPE: D
SCP BERGOUIGNOUX NOGUES
02 97 84 82 26
nathalie.blancher@notaires.fr

56 Guidel 531 700 €
+EN* : 18 300 €



GUIDEL PROCHE CENTRE - Maison entrée, cuisine a/e, cellier, chambre parentale avec salle d'eau privative, salle à manger, séjour, piscine couverte, douche, sauna, wc, étage : - Classe énergie : C - 550 000,00 € + 18 300,00 € de frais de négociation - Réf : 56081NB/1057 DPE: C
SCP BERGOUIGNOUX NOGUES
02 97 84 82 26
nathalie.blancher@notaires.fr

56 Hennebont 127 999 €
+EN* : 6 048 €



Chaleureuse maison 60m2 au coeur d'un quartier tranquille Au rdc : pièce de vie agréable donnant sur une terrasse sud, cuisine AE avec porte-fenêtre wc. A l'étage: 2 chrs, wc SD, dernier étage, comble aménageable pour une chambre jardin clos de 176m2. Parking privé. Chauffage gaz de ville TF 450 euros Hono. 4.72% DPE: B
SCP FISCHER ET
PEGOURIER-FISCHER
Tél.:02 97 36 20 77

LORIENT ET SA RÉGION VENTE MAISON (suite)

56 Hennebont 145 000 €
+EN* : 6 660 €



Au centre ville maison de 1850 comprenant au rez-de-chaussée : un hall d'entrée, une cuisine, un séjour salon avec cheminée, une buanderie, wc. A l'étage : quatre chambres, un bureau, une salle d'eau. Un grenier aménageable au-dessus. Un garage. Un puits. L'ensemble sur 629 m2 de terrain. Hono. 4.59% DPE: VI
ETUDE ME BOUTET
Tél.:02 97 65 86 02

56 Hennebont 149 999 €
+EN* : 6 840 €



Au calme, secteur agréable, maison plain-pied lumineuse, éditée sur un très beau terrain plat de 652m2 Elle comprend: séjour-salon, cuisine, deux chambres et salle d'eau wc. A l'étage: 1 chambre et grenier. Véranda. Garage. Hono. 4.56% DPE: E
SCP FISCHER ET
PEGOURIER-FISCHER
Tél.:02 97 36 20 77

56 Hennebont 189 999 €
+EN* : 8 280 €



Éditée sur un terrain de 397m2 maison non mitoyenne de 2013, comprend: une pièce de vie avec cuisine aménagée équipée donnant sur le jardin. Wc. A l'étage: trois chambres et salle de bains. Wc. Garage. Chauffage électrique. Hono. 4.36% DPE: D
SCP FISCHER ET
PEGOURIER-FISCHER
Tél.:02 97 36 20 77

56 Hennebont 229 999 €
+EN* : 9 720 €



écoles et commerces, au calme, maison entretenue de 2006, éditée sur un terrain de 567m2, vous offre un espace de vie avec poêle donnant sur la terrasse, cuisine aménagée équipée. Chambre et salle d'eau au rdc. wc. A l'étage: 3 chambres, salle d'eau et wc. Jardin agréable arboré avec piscine. Hono. 4.23% DPE: D
SCP FISCHER ET
PEGOURIER-FISCHER
Tél.:02 97 36 20 77

56 Kervignac 275 000 €
+EN* : 9 622 €



Côté LANESTER Terrain de 766 m2 pour cette maison traditionnelle construite en 2007. Belle pièce à vivre avec poêle à granulés ouverte sur cuisine aménagée, 4 chambres dont une au RDC + salle d'eau privative et dressing, garage. Intérieur soigné. Hono. 3.50% DPE: D
SCP RABASTE LE BELLER ET
PARCHEMINER Tél.:02 97 76 19 28

56 Kervignac 399 999 €
+EN* : 14 940 €



Coup de c?ur maison bonne construction de 2008 Elle comprend entrée, très belle pièce de vie 50m2 donnant sur une terrasse, cuisine AE. Cellier, wc. Chambre et salle d'eau. A l'étage: 3chambres SDE WC. mezzanine. Garage de 22m2 et place de parking. Jardin clos 884m2 arboré. Poêle gaz de ville. TF 618 euros Hono. 3.73% DPE: VI
SCP FISCHER ET
PEGOURIER-FISCHER
Tél.:02 97 36 20 77

56 Lanester 40 000 €
+EN* : 2 400 €



En exclusivité, Dans une impasse au calme, petite maison à rénover entièrement sansterairain ayant une pièce au RDC et grenier au dessus. Idéal première acquisition ou investissement locatif. Hono. 6.00% DPE: NS
SCP RABASTE LE BELLER ET
PARCHEMINER Tél.:02 97 76 19 28

56 Lanester 60 000 €
+EN* : 3 172 €



LANESTER, Au calme, petite maison à rénover, composée de 3 pièces et d'un grenier. Parking et jardin à l'arrière. L'ensemble d'une surface d'environ 172 m2. Absence de bilan énergétique. Hono. 5.29% DPE: VI Réf 18.071 : 18.071
SCP BRISSET 02 97 21 32 31

56 Lanester 130 000 €
+EN* : 5 272 €



Au calme, maison à rénover mais habitable rapidement avec possibilité 4 chambres. Séjour et cuisine. nombreuses possibilités d'aménagement. Idéal première acquisition. l'ensemble sur jardin clos de 224 m2. Hono. 4.06% DPE: E
SCP RABASTE LE BELLER ET
PARCHEMINER Tél.:02 97 76 19 28

56 Lanester 177 000 €
+EN* : 6 682 €



Environnement calme et agréable pour cette maison de type 5 avec 3 chambres+dressing. Beau séjour salon avec cheminée insertet ouvert sur cuisine avec éléments.Véranda. Garage. Intérieur soigné. L'ensemble sur jardin clos de 230 m2 environ. Hono. 3.78% DPE: D
SCP RABASTE LE BELLER ET
PARCHEMINER Tél.:02 97 76 19 28

56 Lanester 190 000 €
+EN* : 7 072 €



Au calme, vaste maison de ville de type 9 avec possibilité 7 chambres. Belle pièce à vivre donnant sur grande véranda. Intérieur soigné. Garage. chauffage gaz. L'ensemble sur jardin clos de 426 m2. Idéal grande famille. Hono. 3.72% DPE: D
SCP RABASTE LE BELLER ET
PARCHEMINER Tél.:02 97 76 19 28

56 Langonnet 49 999 €
+EN* : 3 878 €



Longère comprenant au rdc, entrée ,séjour salon A l'étage, 2 chambres,salle de bain avec wc le tout sur un terrain de 707 m2 exposé sud Hono. 7.76% DPE: VI
Etude LE GLEUT Eric et
GENEVISSE-HENAFF Soazig Tel :
02 97 23 21 11

56 Larmor-Plage 335 000 €
+EN* : 13 500 €



Maison de 1963, de 109 m2 habitable, comprenant : un sous-sol avec garage, buanderie, atelier et chaufferie, au rez-de-chaussée : entrée, cuisine a/e avec placard, salon-séjour avec balcon, WC, salle de bains, une chambre, A l'étage : placard, cabinet de toilette avec WC, trois chambres. Jardin. 4.03% DPE: F
SCP SYNNET, REDO ET LE QUAY
Tél.:02 97 86 32 17 / 02 97 86 16 40

56 Le Fauouët 74 999 €
+EN* : 3 878 €



Maison à rénover entièrement sur sous sol complet en rez de jardin , comprenant au 1 er entrée,séjour,cuisine,3 chambres,salle d'eau, wc, accès au sous sol, comble aménageable, le tout sur un terrain de 1120 m2exposée sud Hono. 5.17% DPE: F
Etude LE GLEUT Eric et
GENEVISSE-HENAFF Soazig Tel :
02 97 23 21 11

56 Le Fauouët 79 999 €
+EN* : 3 878 €



Maison au FAOUET comprenant au rdc, 1 chambre,1 cuisine,wc, buanderie,sejour, A l'étage, cuisine,séjour,salon avec cheminée,2 chambres,wc,salle d'eau terrain de 640 m2avec garage Hono. 4.85% DPE: VI
Etude LE GLEUT Eric et
GENEVISSE-HENAFF Soazig Tel :
02 97 23 21 11

56 Locmiquelic 180 000 €
+EN* : 6 700 €



Quartier calme et proche des commerces maison d'habitation comprenant en rdc entrée, cuisine, salon, wc, à l'étage 4 chambres, salle d'eau et wc, grenier aménageable, garage, terrain d'environ 270m2. Hono. 3.72% DPE: VI
SCP LE STRAT Tél.:02 97 82 46 04

56 Lorient 90 000 €
+EN* : 4 680 €



Kerforn - maison d'habitation, 57 m2 habitable avec possibilité d'extension, elle se compose de :- Au rez-de-chaussée : entrée, cuisine, pièce de vie, salle de bains, WC. - A l'étage : une chambre. Jardin Pas de système de chauffage Maison à rénover entièrement. Hono. 5.20% DPE: VI
SCP SYNNET, REDO ET LE QUAY
Tél.:02 97 86 32 17 / 02 97 86 16 40

56 Lorient 114 600 €
+EN* : 5 400 €



LORIENT, - LORIENT KERSABIEC - Maison avec gros travaux comprenant entrée, garage, cave, buanderie, étage : séjour, cuisine , salle de bains,wc, étage : deux chambres. - Classe énergie : E - 120 000,00 € + 5 400,00 € de frais de négociation - Réf : 56081NB/1070 DPE: E
SCP BERGOUGNOLX NOGUES
02 97 84 82 26
nathalie.blancher@notaires.fr

56 Lorient 145 000 €
+EN* : 6 660 €



Une maison d'habitation d'environ 89 m2 sur un terrain de 259 m2 composée de :- Au rez-de-chaussée : entrée, salon/séjour, cuisine aménagée, WC, A l'étage : quatre chambres, salle d'eau. Grenier aménageable Garage JardinChauffage gaz de ville Taxe foncière : 1236 € Hono. 4.59% DPE: E
SCP SYNNET, REDO ET LE QUAY
Tél.:02 97 86 32 17 / 02 97 86 16 40

56 Lorient 163 100 €
+EN* : 6 900 €



LORIENT PROCHE GARE : Maison r.d.c : chambre, s.d.e, petite pièce débarras, étage : séjour-salon, cuisine a/e donnant accès à véranda, chambre, s.d.b, wc, 2ème étage : deux chambres, pièce atelier, garage - Classe énergie : E - 170 000,00 € + 6 900,00 € de frais de négociation - Réf : 56081NB/1053 DPE: E
SCP BERGOUGNOLX NOGUES
02 97 84 82 26
nathalie.blancher@notaires.fr

56 Lorient 180 000 €
+EN* : 6 772 €



NOUVELLE-VILLE - maison rénovée en 2012 - 65 m2 - cuisine AE ouverte sur séjour accès jardinet OUEST. Au 1er : 2 chambres avec mezzanine chacune, salle d'eau avec wc. TRES CALME. Consultez nos tarifs : <https://www.immobilier.notaires.fr/fr/tarif-service-immobilier?office=1235> Hono. 3.76% DPE: E
Etude Couzigou - Le Cagnec
Tél.:02 97 87 70 00

56 Lorient 230 000 €
+EN* : 8 272 €



LORIENT, LE TER, Au calme, charmante maison entretenue, mitoyenne d'un côté. Elle se compose d'une cuisine aménagée et équipée avec accès au salon séjour, wc, garage, à l'étage, 4 chambres dont 3 avec placards, sbd, wc et grenier au dessus. Petit jardin avec cabanon. Hono. 3.60% DPE: E Réf 18.067 : 18.067
SCP BRISSET 02 97 21 32 31

56 Lorient 230 000 €
+EN* : 8 272 €



SUD proche CENTRE - maison 1950 rénovée en 2011 - 95 m2 hab. : entrée avec placard, cuisine AE, séjour-salon (32 m2) accès terrasse SUD, wc, buanderie. Au 1er : 3 chambres, salle de bains avec wc. Débarras. Grenier au-dessus. Garage indépendant. Terrains de 234 m2. Hono. 3.60% DPE: D
Etude Couzigou - Le Cagnec
Tél.:02 97 87 70 00

56 Lorient 430 000 €
+EN* : 14 272 €



Quartier recherché, vaste maison construite en 1953 sur terrain clos et arboré 359 m2. Intérieur très agréable, soigné et spacieux. Belle pièce à vivre lumineuse donnant sur terrasse. 6 chambres et un bureau. Idéal grande famille. Hono. 3.32% DPE: D
SCP RABASTE LE BELLER ET
PARCHEMINER Tél.:02 97 76 19 28

www.notaires-ouest.com

l'immobilier
des notaires
de l'Ouest.

notaires-ouest.com

LORIENT ET SA RÉGION VENTE MAISON (suite)

56 Meslan 40 000 €
+EN* : 2 400 €



Maison à rénover dans le bourg de MESLAN de 110 m2 sur un terrain de 442 m2, comprenant, au RDC séjour,salon,cuisine,chambre,salle d'eau,wc,à l'étage,2 chambre,salle de bain,wc,grenier,dépendance,garage Hono. 6.00% DPE: VI Etude LE GLEUT Eric et GENEVISSE-HENAFF Soazig Tel : 02 97 23 21 11



56 Ploemeur 250 000 €
+EN* : 8 872 €



PLOEMEUR, Côté LORIENT, dans une impasse, maison entretenue, composée, d'une cuisine aménagée, salon séjour donnant sur la terrasse (Sud Ouest), chambre avec placards, salle d'eau, à l'étage, 3 chambres, salle de bains, wc. Sous sol complet. Terrain clos de 406m2. Hono. 3.55%. Réf 18.070 : 18.070 SCP BRISSET 02 97 21 32 31



56 Ploemeur 290 000 €
+EN* : 11 880 €



Maison de 1976 de 145 m2 habitable sur terrain de 1194 m2 ayant : - au rez-de-chaussée : entrée, séjour-salon avec cheminée (30 m2), cuisine a/é, 3 chambres, salle de bains, douche, w.c, garage, - à l'étage : mezzanine, chambre, bureau, pièce, grenier Chauffage électrique au sol au rez-de-chaussée Hono. 4.10% DPE: E Etude LE GLEUT Eric et SCP SYNDET, REDO ET LE QUAY Tél.:02 97 86 32 17 / 02 97 86 16 40



56 Ploemeur 325 000 €
+EN* : 11 122 €



longère comprenant :au RDC entrée, placard,pièce à vivre avec cuisine AE, suite parentale avec salle d'eau, à l'étageune chambre avec salle d'eau,1 chambre avec salle de bain, bureau, mezzanine terrasse, terrain de 367 m2 Hono. 3.42% DPE: E Etude LE GLEUT Eric et GENEVISSE-HENAFF Soazig Tel : 02 97 23 21 11



Le contrat de mariage doit être rédigé par un notaire.

56 Ploemeur 360 000 €
+EN* : 14 400 €



proche écoles et commerces, une maison de 150 m2 habitable sur terrain de 713 m2 comprenant :entrée avec placard, cuisine ouverte a/é, séjour-salon avec cheminée, chambre avec dressing et salle d'eau avec WC privatif, salle d'eau avec WC, garage - Etage : 5 chambres, salle de bains - libre en 2020 Hono. 4.00% DPE: VI SCP SYNDET, REDO ET LE QUAY Tél.:02 97 86 32 17 / 02 97 86 16 40



56 Plouay 125 000 €
+EN* : 5 122 €



Située en plein centre, cette maison vous offre au rdc : entrée, cuisine, salon-séjour, w-c. Au 1er étage : trois chambres, lingerie, salle de bains avec w-c. Au 2ème étage : deux chambres, grenier, pièce avec lavabo et grenier. Chauffage attenant et dépendance en pierres. Hono. 4.10% DPE: NS SCP HUGUET Tél.:02 97 33 31 48



56 Plouay 150 000 €
+EN* : 5 872 €



Maison des années 70 sur terrain de 1000 m2 environ, comprenant : un sous-sol complet partiellement aménagé avec garage, salon et cuisine. Au rez-de-chaussée surélevé : entrée, salon-séjour, cuisine, 3 ch., salle de bains avec baignoire et douche, w-c. Grenier au-dessus. Hono. 3.91% DPE: E SCP HUGUET Tél.:02 97 33 31 48



56 Plouay 260 000 €
+EN* : 9 172 €



Plein centre, maison avec vie plain-pied comprenant au rdc : entrée, salon-séjour avec chem., cuis., 2 ch., s.d.b, w-c. A l'étage : 2 ch., salle d'eau, w-c, 2 pièces à aménager. Un garage attenant et un second non attenant en pierres. Maison indépendante à rénover. Terrain sans vis à vis de 1938 m2. Hono. 3.53% DPE: VI SCP HUGUET Tél.:02 97 33 31 48



56 Pont-Scorff 279 999 €
+EN* : 11 520 €



Maison contemporaine 2008, proche commodités, comprenant : Entrée, cuisine, salon-séjour, WC, cellier, une chambre, débarras avec accès au grenier aménageable, deux chambres, salle d'eau avec douche à l'italienne et WC, suite parentale avec dressing et salle de bains. Jardin arboré et clôturé. Hono. 4.11% DPE: D MAITRE HENAFF-TATIBOUET 02 97 37 57 57 nolwenn.henaff@notaires.fr



Le contrat de prêt

assorti d'une hypothèque donne lieu à la rédaction d'un acte notarié spécifique.

56 Port-Louis 200 000 €
+EN* : 7 300 €



Beaucoup de charme pour cette maison à l'abris des regards, elle se compose en rez-de-chaussée d'une entrée, cuisine ouverte sur un salon séjour de plus de 35m2, arrière cuisine, buanderie, salle d'eau et wc, à l'étage deux chambres, jardin clos avec petite dépendance en pierre. Hono. 3.65% DPE: D SCP LE STRAT Tél.:02 97 82 46 04



56 Queven 192 000 €
+EN* : 7 132 €



Proche du bourg de Quéven, maison de plain-pied : entrée,wc,cuisine,séjour-salon,sdb,2 chbres, buanderie.A l'étage, mezzanine,2 chbres,sdd+wc.Garage attenant, le tout sur env 530 m2 de terrain. Consultez nos tarifs : https://www.immobilier.notaires.fr/fr/tarif-service-immobilier?office=1235 Hono. 3.71% DPE: D Etude Couzigou - Le Cagnec Tél.:02 97 87 70 00



56 Queven 200 000 €
+EN* : 7 372 €



Dans un superbe environnement, maison de plain-pied de 1999 d'env.86 m2 :entrée,cuisine OAE,salon-séjour,véranda,2 chambres,sdb,wc. Garage attenant sur env 780 m2 de terrain à Quéven. Consultez nos tarifs : https://www.immobilier.notaires.fr/fr/tarif-service-immobilier?office=1235 Hono. 3.69% DPE: C Etude Couzigou - Le Cagnec Tél.:02 97 87 70 00



56 Queven 199 999 €
+EN* : 8 640 €



Maison proche écoles et commerces comprenant : - au rez-de-chaussée : entrée, dégagement, une chambre, couloir, cuisine d'été, véranda, bureau, WC, salle d'eau, garage, - à l'étage : couloir, une chambre, salon-séjour, cuisine aménagée et équipée, salle de bains, WC. Jardin clôturé avec cabanon. Hono. 4.32% DPE: E MAITRE HENAFF-TATIBOUET 02 97 37 57 57 nolwenn.henaff@notaires.fr



56 Quistinic 155 000 €
+EN* : 7 020 €



Une maison récente, comprenant : - Au rez-de-chaussée : dégagement, séjour-salon, cuisine ouverte non-aménagée, arrière cuisine, une chambre avec salle d'eau, WC avec lave-mains. - A l'étage : mezzanine, quatre chambres, salle de bains. Garage Jardin Hono. 4.53% DPE: D Réf 176N : 176N SCP RAISSON MACE Tél.:02 97 39 01 44



56 Ste-Hélène 255 000 €
+EN* : 10 620 €



campagne proche d Ria maison 2004 r.d.c : cuisine aménagée et équipée sur séjour salon poêle à pellet, chambre, salle d'eau, wc lave mains. Etage : mezzanine, deux chambres, bureau avec point d'eau, grenier aménageable, cellier, garage, panneau solaire. L'ensemble sur un terrain de 1220 m2. Hono. 4.13% DPE: D ETUDE ME BOUTET Tél.:02 97 65 86 02



56 Ste-Hélène 270 000 €
+EN* : 11 160 €



campagne proche d Ria maison 2004 r.d.c : cuisine aménagée et équipée sur séjour salon poêle à pellet, chambre, salle d'eau, wc lave mains. Etage : mezzanine, deux chambres, bureau avec point d'eau, grenier aménageable, cellier, garage, panneau solaire. L'ensemble sur un terrain de 1220 m2. Hono. 4.13% DPE: D ETUDE ME BOUTET Tél.:02 97 65 86 02



Vente terrain

56 Languidic 40 000 €
+EN* : 2 400 €

Proche bourg terrain à bâtir d'une surface de 365 M2 (façade 22 m, eau, tout à l'égoût possible) Hono. 6.00% DPE: VI ETUDE ME BOUTET Tél.:02 97 65 86 02



56 Ploemeur 100 000 €
+EN* : 5 040 €



PLOEMEUR, LE FORT DU TALUD, un terrain de loisir nu d'une surface d'environ 300 m2Cotisation A.F.U.L. : 45/an Consultez nos tarifs : https://www.immobilier.notaires.fr/fr/tarif-service-immobilier?office=2950 Hono. 5.04% DPE: VI SCP SYNDET, REDO ET LE QUAY Tél.:02 97 86 32 17 / 02 97 86 16 40



56 Riantec 129 999 €
+EN* : 6 120 €

En exclusivité, terrain à bâtir à proximité du bourg et de la mer, non viabilisé d'une surface de 730 m2. Hono. 4.71% DPE: VI MAITRE HENAFF-TATIBOUET 02 97 37 57 57 nolwenn.henaff@notaires.fr



Pontivy et sa région

Vente maison

56 Baud 139 999 €
+EN* : 6 480 €



Une maison très bien exposée, proche des commodités, et comprenant: Au rez-de-chaussée : entrée, cuisine aménagée, séjour, wc, buanderie. A l'étage : quatre chambres, salle de bains. Combles au-dessus. Vaste garage indépendant. Abris. Le tout sur 525 m2 de terrain. Hono. 4.63% DPE: D Réf 173N-343354 : 173N-343354 SCP RAISSON MACE Tél.:02 97 39 01 44



56 Baud 170 000 €
+EN* : 7 560 €



Proche centre: Maison offrant: séjour salon avec cuisine, wc, chambre (possibilité de créer salle d'eau). Etage : dégagement, 2 chambres dont une avec rangements, un bureau, wc, salle de bains avec placard, Garage avec grenier, préau, terrasse et jardin. Le tout sur 1369 m2 de terrain. Hono. 4.45% DPE: D Réf 21N-341763: 21N-341763 SCP RAISSON MACE Tél.:02 97 39 01 44



56 Baud 235 000 €
+EN* : 9 900 €



Proche centre: maison récente offrant: entrée sur salon salle à manger, cuisine, wc, une chambre, salle de douches.A l'étage : 3 chambres, salle de bains wc, Garage avec coin buanderie et grenier, terrasse et jardin. Le tout sur environ 1200 m2 de terrain (division en cours). Hono. 4.21% DPE: NS Réf 157N-342266 : 157N-342266 SCP RAISSON MACE Tél.:02 97 39 01 44



56 Baud 280 000 €
+EN* : 11 520 €



Campagne maison 2006 r.d.c : cuisine aménagée et équipée ouverte sur séjour salon avec poêle, chambre, salle d'eau, wc, lingerie, buanderie. Etage : mezzanine, trois chambres, salle de bains et wc, une lingerie, un grenier aménageable. Attenant un garage. L'ensemble sur 14.755 m2 de terrain arboré. Hono. 4.11% DPE: D ETUDE ME BOUTET Tél.:02 97 65 86 02



www.notaires-ouest.com plus de 25 000 annonces en ligne.

PONTIVY ET SA RÉGION VENTE MAISON (suite)

56 Bieuzy **47 000 €**
+EN* : 3 000 €



Maison en pierres, bien entretenue, bien située à proximité du centre-bourg, à environ 12 kms de Pontivy et dans le joli site de la Vallée du BLAVET, comprenant deux chambres, sous-sol et jardin, le tout sur 461 m2. Hono. 6.00%
ETUDE ME GONON
Tél.:02 97 51 02 17

56 Cléguerec **110 000 €**
+EN* : 5 000 €



CLEGUEREC, proche centre-ville, Maison 3 pièces de 80 m2 habitable, avec étage aménageable (possibilité de faire des pièces supplémentaires) : Au rez-de-chaussée surélevé : entrée, cuisine, séjour/salon avec cheminée (insert), 2 ch., une S.D.B. un WC. sous-sol complet. Terrain attenant de 1313m2. Hono. 4.55% DPE: F
SCP DE RENEVILLE ET GUILLOU
Tél.:02 97 25 41 55

56 Evellys **70 000 €**
+EN* : 3 960 €



NAIZIN - Au calme, maison comprenant : cuisine, séjour/salon, deux chambres dont une avec dressing, salle d'eau, wc. Dépendance avec coin chaufferie. Jardin de 1171 m2. Hono. 5.66% DPE: D
ETUDE ME TOSTIVINT
02 97 60 00 42

56 Evellys **260 000 €**
+EN* : 10 000 €



Naizin, proche centre-ville, Belle maison contemporaine de 2014 (normes RTT 2012 et normes handicapées), 4 pièces, de plain-pied, de 98m2 habitable : salon/salle à manger avec bibliothèque, cuisine A et E, cellier, WC avec lave-mains, s.d.e, 3 ch. avec pl., Garage attenant. Terrain attenant de 750m2. Hono. 3.85% DPE: B
SCP DE RENEVILLE ET GUILLOU
Tél.:02 97 25 41 55

56 Guénin **130 000 €**
+EN* : 6 120 €



ACCES FACILE VOIE RAPIDE: propriété avec 2 logements: -1- Grande maison: cuisine, salon, WC, buanderie, cave. Etage: 2 chambres, salle de bains, Grenier; -2- longère: cuisine, salle d'eau, 3 chambres, WC, chaufferie, cave, Grenier; -3- Hangar. Le tout sur plus de 2000 m2 de terrain. Hono. 4.71% DPE: NS Ref 354N-339574 : 354N-339574
SCP RAISON MACE
Tél.:02 97 39 01 44

56 Guern **110 000 €**
+EN* : 5 760 €



GUERN, * Maison d'habitation : r-d-c : entrée, cuis. aménag., séjour/salon, 1 ch., wc, débarras, chaufferie, étage : 3 ch., salle d'eau/wc, * étable, et poulailler, * dépendance avec cave et cuisine d'été, * double garage, * dépendance avec ancien pressoir, cour et terrain alentour. - Classe énergie : Vierge
SCP CHAPEL Tél.:02 97 25 31 50

56 Kerfourm **104 000 €**
+EN* : 5 184 €



KERFOURN, maison sur sous-sol total, comprenant : entrée, séjour-salon, cuisine, 4 ch., salle de bains, wc, salle d'eau avec wc, garage, cave, buanderie et atelier. Joli jardin de 761 m2. Hono. 4.98% DPE: E
MAITRES Florent MICHAUT et Valérie MICHAUT-LESUR
Tél.:02 97 66 78 02
www.notaires-michaut.fr

56 Kergrist **69 999 €**
+EN* : 4 200 €



KERGRIST dans un village paisible, de beaux potentiels pour cette Maison 4 pièces de 70m2 habitable, avec dépendance en pierre attenante à rénover, Au rez-de-chaussée : entrée, cuisine, salle, wc, appentis. A l'étage : 3 ch., s.d.e, Grenier aménageable. Terrain attenant de 2966m2 avec puits. Hono. 6.00% DPE: F
SCP DE RENEVILLE ET GUILLOU
Tél.:02 97 25 41 55

56 Langoëlan **80 000 €**
+EN* : 4 860 €



Prox. centre bourg, maison (5PP) rénovée récemment et en bon état général: salon/séjour avec poêle à bois, cuisine aménagée/SAM, wc; terrasse carrelée, 3 chbrs, SDB/wc. Garage. Sur un terrain d'env. 1050 m2. Classe énergie: Vierge - dont 6,08% Hon. Négo TTC charge acq. Prix Hors Hon. Négo :80 000,00 €-Réf : 075/1234
SELARL Olivier ARENS, Danièle PERON, et associés GUEMENE SUR SCORFF nego. arens@notaires.fr
02 97 51 20 68.
www.arens-peron-guemenesur-corff.notaires.fr

56 Moréac **68 000 €**
+EN* : 3 880 €



EXCLUSIVITE. MOREAC, maison sur 981 m2, proche du bourg, comprenant : séjour-salon, cuisine, salle de bains, wc. Etage : chambre. Garage attenant. Grand jardin. Tout à l'égoût. Hono. 5.71% DPE: VI
MAITRE PHILIPPE KERRAND
Tél.:02 97 60 00 35 SITE INTERNET :
www.kerrand-locmine.notaires.fr

56 Moréac **170 000 €**
+EN* : 7 560 €



MOREAC - Maison lumineuse au calme sur sous-sol complet, offrant : entrée, séjour-salon, cuisine équipée et aménagée, 5 chambres dont 2 au rez-de-chaussée, mezzanine, grenier, lingerie, buanderie, chaufferie, cave et garage double. Agréable jardin arboré de 2710 m2 avec cabanon. Hono. 4.45% DPE: D
ETUDE ME TOSTIVINT
02 97 60 00 42

56 Locminé **210 000 €**
+EN* : 9 000 €



Contemporaine de qualité composée au rdc d'un séjour-salon comprenant un poêle à bois avec cuisine ouverte A/E, cellier indépendant, suite parentale avec grand dressing et salle d'eau, W.C. A l'étage quatre pièces à usage de chambres, salle de bains. Jardin clos et arboré sur un terrain de 661 m2. Hono. 4.29% DPE: C
ETUDE ME TOSTIVINT
02 97 60 00 42

56 Malguénac **110 000 €**
+EN* : 5 340 €



MALGUENAC, Un local commercial + une maison de type 4 + une maison à rénover. Un jardin Des dépendances Deux garages Hono. 4.85% DPE: D
SELARL Eric LE FALHER & Stéphane PENGAM, Notaires
Tél.:02 97 25 05 33

56 Malguénac **165 000 €**
+EN* : 8 685 €



Prox. centre et commodités, maison en parpaings (4 PP) bon état général: salon/séjour avec cuisine aménagée ouverte et cheminée (insert), arrière cuisine, wc, buanderie, 3 chbrs, salle d'eau/wc, débarras. Dépdances. Sur env. 1400 m2. Classe énergie: D. Prix Hors Hon. Négo: 165 000,00 €-Réf: 075/1202
Hono. 5.28% charge acq.
SELARL Olivier ARENS, Danièle PERON, et associés GUEMENE SUR SCORFF nego. arens@notaires.fr
02 97 51 20 68.
www.arens-peron-guemenesur-corff.notaires.fr

56 Moréac **68 000 €**
+EN* : 3 880 €



EXCLUSIVITE. MOREAC, maison sur 981 m2, proche du bourg, comprenant : séjour-salon, cuisine, salle de bains, wc. Etage : chambre. Garage attenant. Grand jardin. Tout à l'égoût. Hono. 5.71% DPE: VI
MAITRE PHILIPPE KERRAND
Tél.:02 97 60 00 35 SITE INTERNET :
www.kerrand-locmine.notaires.fr

56 Moréac **170 000 €**
+EN* : 7 560 €



MOREAC - Maison lumineuse au calme sur sous-sol complet, offrant : entrée, séjour-salon, cuisine équipée et aménagée, 5 chambres dont 2 au rez-de-chaussée, mezzanine, grenier, lingerie, buanderie, chaufferie, cave et garage double. Agréable jardin arboré de 2710 m2 avec cabanon. Hono. 4.45% DPE: D
ETUDE ME TOSTIVINT
02 97 60 00 42

56 Moustoir-Ac **45 000 €**
+EN* : 3 000 €



Jolie maison en pierres située dans un petit hameau, à la campagne, au calme, à environ 2 kms du centre-bourg, nécessitant des travaux de rénovation importants, comprenant 2 grandes chambres, appentis à l'arrière et jardin, le tout sur 792 m2. Hono. 6.25%
ETUDE ME GONON
Tél.:02 97 51 02 17

56 Moustoir-Ac **125 000 €**
+EN* : 5 940 €



MOUSTOIR AC au calme avec vue dégagée, maison traditionnelle sur sous-sol sur 2225 m2 de terrain comprenant pièce de vie de 50m2 donnant sur terrasse de 24m2, 4 chambres dont 2 en rdc, huisseries double vitrage, chauffage fioul 2011, fosse à refaire; Hono. 4.75% DPE: E
MAITRE PHILIPPE KERRAND
Tél.:02 97 60 00 35 SITE INTERNET :
www.kerrand-locmine.notaires.fr

56 Moustoir-Ac **160 000 €**
+EN* : 7 200 €



A MOUSTOIR-AC, entre PONTIVY et VANNES, propriété ayant : Maison T5 sur vaste sous-sol. Puits avec pompe. Ancienne piscine désaffectée. Ancien tennis Bâtiment en tôle. Terrain de 1ha 15 95ca Hono. 4.50% DPE: E
SELARL Eric LE FALHER & Stéphane PENGAM, Notaires
Tél.:02 97 25 05 33

56 Moustoir-Ac **320 000 €**
+EN* : 12 960 €



MOUSTOIR'AC sur 2400m2 de terrain, belle longère récemment rénovée de 178m2 habitables comprenant 4 chambres dont 1 en rdc, poss. 5, une pièce de vie de plus de 50m2, dépendance de 30m2, exposition sud, environnement calme, tout à l'égoût, chauffage aérothermie, dble circuit d'eau Hono. 4.05% DPE: VI
MAITRE PHILIPPE KERRAND
Tél.:02 97 60 00 35 SITE INTERNET :
www.kerrand-locmine.notaires.fr

56 Noyal-Pontivy **340 000 €**
+EN* : 13 680 €



A NOYAL-PONTIVY, proximité ville de PONTIVY et des axes Maison neuve de plain-pied de type T8, belles prestations. Jardin de 3.180 m2 Hono. 3.98% DPE: B
SELARL Eric LE FALHER & Stéphane PENGAM, Notaires
Tél.:02 97 25 05 33

56 Pleurgriffet **140 000 €**
+EN* : 6 240 €



Décorée dans un esprit "bord de mer" idéale maison de vacances avec piscine et jardin. Au r-d-c : entrée, séjour-salon avec poêle à bois et cuisine équipée ouverte. Un corridor dessert 3 chambres dont 2 avec accès direct à la terrasse, salle de bains avec wc. Jardin arboré clos. Terrain 1141 m2. (HN 4,46 % ttc)
NOTAIRE ME KORTÉBY
Tél.:02 97 51 50 14 -
korteby.notaires.fr

56 Plumeliau **115 000 €**
+EN* : 5 250 €



Maison située à la campagne, au calme, en bon état, spacieuse, lumineuse et bien exposée, comprenant 4 chambres dont une au rez-de-chaussée. Sous-sol total et jardin, le tout sur 720 m2. Hono. 4.37% DPE: F
ETUDE ME GONON
Tél.:02 97 51 02 17

56 Pontivy **89 999 €**
+EN* : 5 400 €



PONTIVY, centre-ville, Jolie Maison des années 30, 5 pièces de 110m2 habitable, ofrant : Au rez-de-chaussée : entrée, cuisine, séjour/salon, WC, - Au 1er étage : 2 chambres, une salle de bains, débarras - Au 2è étage : 2 chambres, salle d'eau avec WC, - cave. Jardin attenant clos de 319m2. Hono. 6.00% DPE: VI
SCP DE RENEVILLE ET GUILLOU
Tél.:02 97 25 41 55

56 Pontivy **135 000 €**
+EN* : 6 840 €



PONTIVY, Maison de plain-pied : Entrée, cuisine, séjour/salon, 3 chambres, wc, salle de bains, garage, - Au-dessus : grenier, Jardin clos alentour - Classe énergie : D - Prix Hon. Négo Inclus : 141 840,00 EUR dont 5,07% Hon. Négo TTC charge acq. Prix Hors Hon. Négo :135 000,00 EUR - Réf : 061/M/1071
Hono. 5.07% DPE: D
SCP CHAPEL Tél.:02 97 25 31 50

56 Radenac **70 000 €**
+EN* : 4 000 €



Dans le bourg, maison de plain-pied comprenant entrée, wc, buanderie, cuisine aménagée, séjour, salon cheminée, trois chambres, salle d'eau/wc, chaufferie, garage. Le tout sur terrain de 760 m2. Hono. 5.41% DPE: F
ETUDE ME DREAN-GUIGNARD
Tél.:02 97 42 24 14

www.notaires-ouest.com

accédez
aux annonces
immobilières
des notaires
de l'Ouest.

notaires-ouest.com

PONTIVY ET SA RÉGION VENTE MAISON (suite)

56 Rohan 239 000 €
+EN* : 9 804 €



En campagne à 2 kms du canal de Nantes à Brest, propriété sur 2 Ha dont la moitié en prairie. Longère en L composée de belles pièces de vie avec salle de billard de 50 m2 avec mezzanine et bar, séjour de 40 m2 avec cheminée granit. Double garage Terrasse dallée jardin clos. Vastes hangars. (HN 4.10% ttc)
NOTAIRE ME KORTEBY
Tél.:02 97 51 50 14 -
korteby.notaires.fr

56 St-Thuriau 339 000 €
+EN* : 13 644 €



A SAINT-THURIAU, maison contemporaine de plain-pied, de type T6, belles prestations. garage avec placard et portail électrique. Terrasse de 100 m2 avec store banne électrique. Cour avec portail électrique et interphone-visiophone. Abri de jardin Jardin de 1.500 m2. Hono. 4.01% DPE: B
SELARL Eric LE FALHER & Stéphane PENGAM, Notaires
Tél.:02 97 25 05 33

56 Campénéac 227 000 €
+EN* : 9 612 €



CAMPENEAC, D.P.E: D Prix : 235 000 € + 9 900 € de négo (4,21 %). Réf: MA 929. SPLENDE IDE CONTEMPORAINE de 130 m2 offrant séjour, cuisine équipée, wc; Garage. - 1/2 NIVEAU: une ch.+ bureau, salle d'eau; - 1er ETAGE: 3 ch., s.d.b, grenier. Parc clos de 1519 m2 + car-port. SCP BINARD- LE BECHENNEC 02 97 74 05 38. DPE: D
SCP BINARD ET LE BECHENNEC
Tél.:02 97 74 05 38

56 Guer 120 000 €
+EN* : 5 400 €



Campagne de GUER, maison sur sous-sol offrant 125 m2 : cuisine aménagée, séjour-salon (cheminée + insert), 5 chambres, salle d'eau, cabinet de toilette, wc, garage, chaudière, buanderie, cave. Petite maison à restaurer en dépendances, jardin 2617m2. Prévoir conformité de l'assainissement autonome DPE: E
SCP SABOT ET FENIOU SABOT
Tél.:02 97 22 00 15

56 Ploërmel 209 000 €
+EN* : 8 964 €



PLOERMEL. Prix : 209 000 € + 8 964 € de négo (4,29 %). Réf: MA 944. PROCHE COMMERCES pavillon composé d'1 vérandas, cuisine aménagée, séjour, une ch., salle d'eau, buanderie, bureau. A l'étage: 2 ch. TERRAIN de 482 m2 + car-port + abri. Panneaux solaires: rapport 800 €/an. SCP BINARD- LE BECHENNEC - 02 97 74 05 38
DPE: C
SCP BINARD ET LE BECHENNEC
Tél.:02 97 74 05 38

56 St-Aignan 158 000 €
+EN* : 7 834 €



SAINT AIGNAN, Maison d'habitation : r.d.c : entrée, séjour/salon, cuisine aménagée, 1 ch. avec salle d'eau, wc, buanderie, une pièce passante, 3 ch., salle d'eau, cellier/débaras, abri voiture, sous-sol : atelier, Serre avec atelier, Terrain boisé de 2ha 64a. - Classe énergie : D
SCP CHAPEL Tél.:02 97 25 31 50

56 Seglien 90 000 €
+EN* : 5 310 €



Au sein d'un charmant hameau, belle longère en pierres (12PP). En 2 parties: 2 cuisines/SAM, 2 salons/séjours avec ch, 7 chambres, 2 salles d'eau avec wc, cellier, grenier. Garage, dépendance. Sur env. 880 m2- Classe énergie: Vierge-Prix Hon. Négo TTC chg acq. -Réf:075/898
SELARL Olivier ARENS, Danièle PERON, et associés GUEMENE SUR SCORFF nego.arends@notaires.fr
02 97 51 20 68.
www.arends-peron-guemenesurs-corf.fr.notaires.fr

56 Carentoir 108 000 €
+EN* : 5 300 €



Maison de pays a vendre sur CARENTOIR Morbihan, comprenant : r.d.c : cuis., séjour double avec une cheminée en pierres, une salle de bains, un wc.- A l'étage : 3 chbres et un dégaragement/rangement.Terrain attenant avec de 2045 m2 avec un puits et une dépendance (2 véhicules).MAISON COUP DE COEUR ! Hono. 4.91% DPE: D
Me Mickaël BOUTHEMY
02 99 08 80 44

56 Guer 158 000 €
+EN* : 6 500 €



COEUR DE VILLE, belle maison 135 m2 habitables : beau séjour-salon donnant sur terrasse et jardin, cuisine aménagée et équipée, 4 chambres dont 2 au rez de chaussée, bureau ou petite chambre, dressing, lingerie, salle de bains, salle d'eau, 2 wc, garage, chaudière-buanderie, cave, sur terrain clos de 644 m2. DPE: D
SCP SABOT ET FENIOU SABOT
Tél.:02 97 22 00 15

56 Ploërmel 250 000 €
+EN* : 10 440 €



PLOERMEL. Prix : 250 000 € + 10 440 € de négo (4,18 % TTC). Réf: MA 954. DPE: C. PARFAIT ETAT, pavillon d'hyper centre sur s-sol offrant en RDC: séjour-salon avec cuisine aménagée, une ch., salle d'eau; - ETAGE: 2 ch., bureau, salle de bains; Jardin clos de 1190 m2 avec garage. SCP BINARD- LE BECHENNEC - 02 97 74 05 38
SCP BINARD ET LE BECHENNEC
Tél.:02 97 74 05 38

56 St-Aignan 175 000 €
+EN* : 9 135 €



A 2 pas du Lac de Guerfédan, au sein d'un envt nature exceptionnel, superbe longère (6PP) à usage d'habitation ou de gîte. En très bon état général; elle propose: 2 salons/séjours avec cuisines et poêles à bois, 4 chbres, 4 salles de bains, 4 wc; garage. 2 dépdcs, ruine, puits. Beau terrain d'env. 4000 m2. Hono. 5.22%
SELARL Olivier ARENS, Danièle PERON, et associés GUEMENE SUR SCORFF nego.arends@notaires.fr
02 97 51 20 68.
www.arends-peron-guemenesurs-corf.fr.notaires.fr

Vente terrain

56 St-Thuriau 98 000 €
+EN* : 4 968 €



A SAINT THURIAU? dans bel environnement, rare : Terrain entièrement clos de 2ha 17a 38ca, ayant 2.000 m2 environ constructible, sur lequel existe un puits (partie du terrain bordée par un petit ruisseau) Idéal pour avoir les animaux près de soit. Hono. 5.07% DPE: VI
SELARL Eric LE FALHER & Stéphane PENGAM, Notaires
Tél.:02 97 25 05 33

56 Carentoir 110 000 €
+EN* : 5 300 €



CARENTOIR 56 Morbihan, maison dans le centre à vendre comprenant : - Au rez-de-chaussée : une entrée, une cuisine ouverte sur un séjour double, un wc, un garage. - A l'étage : 3 chambres, un bureau, une salle d'eau/wc. Terrain attenant de 535 m2 avec un cabanon. PAS DE VIS A VIS. Hono. 4.82% DPE: NS
Me Mickaël BOUTHEMY
02 99 08 80 44

56 Maunon 113 950 €



UNE MAISON D'HABITATION comprenant : -au sous-sol : garage, coin buanderie, cave. -au r.d.c surélevé : hall, cuisine, s.a.m avec insert, ch., WC et lave-main. -à l'ét. : 3 ch., s.d.b, WC, grenier. -appentis sur l'arrière, jardin de 1525 m2 terrasse, abri de jardin, poulailler. Prix:109 000€+4 950€ HN (soit 4,54% TTC).
ETUDE DE ME BINARD Notaire à MAURON Tél.:02 97 22 60 06

56 Réminiac 60 000 €
+EN* : 4 500 €



REMINIAC 56 Morbihan, maison de bourg à vendre comprenant : Au r.d.c : hall d'entrée, cuis., s.a.m/salon/chem., 1 chbre, s.d.b, wc, chaudière et un cellier (partie arrière), un garage non-attenant. Au 1er étage : 3 chbres. Au 2ème étage : un grenier amé. Terrain attenant de 351 m2. Hono. 7.50% DPE: NS
Me Mickaël BOUTHEMY
02 99 08 80 44

56 Carentoir 182 900 €
+EN* : 8 000 €



Maison entièrement refaite a vendre sur CARENTOIR (Morbihan) comprenant : r.d.c : cuis.ég ouverte sur un séj./dbles avec un poêle à pellets, une chbre, s.d.e/wc, cellier/buanderie. - A l'étage : 4 chbres, s.d.b, wc. Terrain attenant de 5718 m2 avec un grand hangar 5718 m2. PAS DE TRAVAUX A PREVOIR ! Hono. 4.37% DPE: NS
Me Mickaël BOUTHEMY
02 99 08 80 44

56 Mohon 157 350 €



Une maison d'habitation comprenant : -r.d.c:séj. avec insert, cuis. A/E, WC + lave-main, s.d.e (douche/baignoire balnéo), ch., chaudière/buanderie. -à l'ét.:bureau, 2 ch., WC + lave-main, s.d.e (douche/baignoire)-préau (cheminée, four à pain), double garage-jardin de 642 m2. Prix:150 000€+7 350€ HN (soit 4,90%TTC).
ETUDE DE ME BINARD Notaire à MAURON Tél.:02 97 22 60 06

56 St-Malo-de-Beignon 150 000 €
+EN* : 7 500 €



Maison de 102 m2 : Au rdc : salon/séj., cuis., ch. ac salle d'eau privative, w-c. A l'étage : 4 chambres, salle de bains, w-c. Garage attenant. Jardin de 1459 m2. Dans le bourg de SAINT-MALO DE BEIGNON, à proximité des écoles et commerces de Bellevue-Coëtquidan et de la RN24 reliant RENNES - LORIENT. Hono. 5.00% DPE: C
Etude notariale Maître Christian Laroze SCP LAROZE
nego.scp.laroz@notaires.fr
02 97 75 20 01

56 St-Thuriau 150 000 €
+EN* : 6 800 €



SAINT THURIAU, agréable maison de plain-pied 4 pièces très lumineuse, de 114m2 offrant : entrée, séjour-salon, cuisine ouverte A et E ; 3 chambres; salle de bains avec WC, WC ; - au-dessus : grenier non aménageable, sous-sol complet. Terrasse. Terrain attenant de 816m2. Hono. 4.53% DPE: E
SCP DE RENEVILLE ET GUILLOU
Tél.:02 97 25 41 55

Ploërmel et sa région

Vente maison

56 Augan 100 000 €
+EN* : 5 040 €



AUGAN. Prix : 100 000 € + 5 040 € de négo (5,04 %). Réf: MA 953. Possible 2 logements. 1° Cuisine-séjour, 3 ch., s-d-b. 2° Cuisine-séjour. Appentis. Garage, préau. Cellier en anexe. Terrain de 900 m2 environ (bornage à intervenir). Chauffage fuel, PVC sur partie. SCP BINARD- LE BECHENNEC - 02 97 74 05 38
SCP BINARD ET LE BECHENNEC
Tél.:02 97 74 05 38

56 Guégon 220 000 €
+EN* : 9 000 €



Rare sur le secteur, maison de pays à la décoration raffinée comprenant un séjour salon, cuisine équipée, ch, bureau,s.d.e, wc. Etage: 3 ch, s.d.e, wc, 2 dépendances en pierre. Le tout dans un magnifique environnement paysagé et arboré avec soins.Pièce d'eau d'agrément. Environnement de qualité. Hono. 4.50% DPE: D
ETUDE ME DREAN-GUIGNARD
Tél.:02 97 42 24 14

56 Ploërmel 120 000 €
+EN* : 5 760 €



PLOERMEL HYPER CENTRE. 97 m2 hab., D.P.E: E Prix : 120 000 € + 5 760 € de négo (4,80%TTC). Réf: MA 950. Maison de 5 ch. sur jardin de 353 m2, clos de murs, sans vis-à-vis. SCP BINARD- LE BECHENNEC - 02 97 74 05 38
SCP BINARD ET LE BECHENNEC
Tél.:02 97 74 05 38

Connaitre
le prix du marché
de l'immobilier
dans votre région :
www.notaires-ouest.com

Le contrat de mariage
doit être rédigé par un notaire.
notaires-ouest.com

PLOËRMEL ET SA RÉGION VENTE MAISON (suite)

56 Val-d'Oust 130 000 €
+EN* : 6 700 €



Maison en pierres à rénover de 78 m² : Au s/sol : garage, chaufferie. Au rdc surélevé : cuisine, salle à manger, 2 chambres, w.c. A l'étage : 2 chambres, salle de bains, 2 greniers. Jardin attenant de 1518 m² avec un puits. A l'entrée du bourg de la CHAPELLE-CARO, proche de l'axe PLOËRMEL - VANES. Hono. 5.15% DPE: E
Etude notariale Maître Christian Laroze SCP LAROZE
nego.scp.laroze@notaires.fr
02 97 75 20 01



Divers ventes

56 Concorcort 63 450 €



FORT POTENTIEL POUR CET ENSEMBLE IMMOBILIER actuellement à usage de bureaux, potentiellement à usage d'habitation, comprenant : - 9 bureaux, 2 WC, débarras. Déports et parking. Prix : 59 000 € + 4 450 € d'honoraires de négociation (soit 7,54 % TTC). ETUDE BINARD et BINARD-RENO
ETUDE DE ME BINARD Notaire à MAURON Tél.:02 97 22 60 06

Pays de Redon

Vente maison

56 La Gacilly 80 000 €
+EN* : 4 500 €



LA GACILLY 56 Morbihan, maison de plain-pied à vendre comprenant : - Hall d'entrée, cuis. équipée avec un insert ouverte sur un séjour, trois chambres, une salle d'eau, un wc, une véranda, un garage. Terrain attenant clos d'une contenance de 583 m². IDEAL 1er ACQUISITION ou INVESTISSEMENT LOCALITIF ! Hono. 5.62% DPE: NS
Me Mickaël BOUTHÉMY
02 99 08 80 44



56 La Gacilly 100 000 €
+EN* : 5 300 €



LA GACILLY 56 Morbihan, maison en centre ville comprenant : - sous-sol : garage dble. - rez-de-jardin : hall d'entrée, cuis., séj.dble, une chbre, une s.d.b, un wc. - Au 1er étage : deux chbres, une salle d'eau/wc. Terrain attenant d'une contenance d'environ 1200 m². TOUS COMMERCES A PROXIMITÉ ! Hono. 5.30% DPE: NS
Me Mickaël BOUTHÉMY
02 99 08 80 44



56 La Gacilly 100 000 €
+EN* : 9 000 €



5mns de LA GACILLY, jolie maison en pierre sur 963 m² de terrain avec déport comprenant : Au RDC : pièce de vie de 40 m² avec poêle à bois et coin cuisine, salle d'eau wc. A l'étage : 2 chambres Jardin non attenant avec chalet en bois. Classe énergie non exploitable
ETUDE ME LE CHAU
Tél:02 99 08 11 22

56 La Gacilly 120 000 €
+EN* : 7 920 €



Proximité immédiate du centre-ville de LA GACILLY, maison indépendante sur 556m² de terrain clos et arboré : SOUS-SOL : arrière cuisine, 2 chambres, salle d'eau avec WC, garage. RDC SURELEVE : entrée, pièce de vie ouvrant sur cuisine aménagée et équipée, 2 chambres, salle de bains avec WC. Chalet Classe énergie : F
ETUDE ME LE CHAU
Tél:02 99 08 11 22

56 La Gacilly 185 000 €
+EN* : 6 660 €



Plein Centre-ville de La Gacilly, maison indépendante sur 813 m² de terrain clos : RDC : entrée, cuisine aménagée et équipée, grande pièce de vie avec cheminée/insert, 1 chambre, salle de bains, WC. ETAGE : dgt, 3 chambres, salle d'eau, WC. AU SOUS-SOL : cuisine d'été, atelier et garage. Chalet. Classe énergie : E
ETUDE ME LE CHAU
Tél:02 99 08 11 22

56 La Gacilly 185 000 €
+EN* : 8 880 €



Prox immédiate du centre-ville de la GACILLY, belle maison récente, de plain-pied, sur 1173m² de terrain : grande pièce de vie avec poêle à bois ouvrant sur cuisine aménagée et équipée, 3 chambres, salle de bains et d'eau, WC, cellier, garage. TRES BELLE VUE Classe énergie : C
ETUDE ME LE CHAU
Tél:02 99 08 11 22



56 Les Fougerets 140 000 €
+EN* : 8 400 €



A 5 mn du bourg des Fougerets, belle maison en pierre exposée sud, sur 2169 m² de terrain clos et arboré : RDC : grande pièce de vie avec coin cuisine et cheminée, salon avec cheminée, salle d'eau, WC et garage. A l'étage : palier desservant 2 chambres. Grenier. Très beau jardin avec puits. - Classe énergie : D
ETUDE ME LE CHAU
Tél:02 99 08 11 22

Autres départements

Vente maison

22 Guerledan 120 000 €
+EN* : 5 900 €



MUR DE BRETAGNE dans un village paisible sans vis-à-vis, de beaux potentiels pour cet ancien corps de ferme à finir de rénover avec 1ha de terrain, comprenant : Une longère en pierre sous ardoises 4 pièces, 2 bâtiments en pierre. Hono. 4.92% DPE: VI
SCP DE RENEVILLE ET GUILLOU
Tél.:02 97 25 41 55



22 St-Maudan 165 000 €
+EN* : 7 140 €



Maison de 2011 comprenant au r-d-c : entrée, salon salon ouvert sur cuisine aménagée (54 m²), bureau, wc, une suite parentale avec salle d'eau ; à l'étage : mezzanine avec accès pour futur terrasse (32 m²), 3 chambres, salle de bains avec wc. Garage double. Jardin avec terrasse, l'ensemble sur 860 m² (HN 4,33 % ttc)
NOTAIRE ME KORTEBY
Tél.:02 97 51 50 14 -
korteby.notaires.fr

35 Sixt-sur-Aff 150 000 €
+EN* : 8 000 €



Proche bourg de Sixt sur Aff, belle maison de plain pied sur terrain d'environ 1500 m², comprenant au rez-de-chaussée: double séjour, cuisine, 3 chambres, salle d'eau et WC. Grenier aménageable. En sous-sol : garage et chambre. - Classe énergie : D
ETUDE ME LE CHAU
Tél:02 99 08 11 22



44 Missillac 120 000 €
+EN* : 5 300 €



DOMAINE DE LA BRETESCHE avec son Golf 18 trous, son Château, son étang dans un Parc de 200ha, COTTAGE R.D.C. entrée, salon/séjour avec cheminée cuisine a/ é WC grand placard. A l'étage : palier avec placard, chambre avec placard, salle de bains. Attendant, petit abri de jardin. Place de parking. Hono. 4.42% DPE: E
Etude de Maître PHILIPPE et Maître LEGOFF Tél.:02 99 90 61 09



www.notaires-ouest.com

des conseils pour acheter ou vendre en toute sécurité.

notaires-ouest.com

Notaires de l'Ouest

www.notaires-ouest.com

Mon notaire est un **officier ministériel** pour que mes projets soient protégés par la loi

merci!



ARRADON	BOURLES Martine	02 97 69 69 00	8, RUE DES FRÈRES MITHOUARD
ARZON	DUPUY Laurence	02 97 01 06 06	20, RUE DE LA POSTE
AURAY	CONTE Renan	02 97 24 35 00	33, AVENUE DU MARÉCHAL - FOCH
AURAY	HADDAD Christian, RAULT David et DUFFO-LE STRAT Anna	02 97 24 00 13	3 BIS, RUE LOUIS-BILLET
BAUD	SOEUR Alban	02 97 24 00 10	13, PLACE DU LOCH
BAUD	GONON Pierre	02 97 51 02 17	10, RUE DU MARÉCHAL-LECLERC
BAUD	RAISON Laurent et MACE Benoit	02 97 39 01 44	PLACE DU CHAMP-DE-FOIE
BELZ	LE BARS Sophie	02 97 89 75 86	12, RUE DU DOCTEUR LAENNEC
BUBRY	ATLAS - LE BAGOUSSE Marie-Andrée	02 97 51 70 11	ROUTE DE PLOUAY
CARENTOIR	BOUTHEMY Mickaël	02 99 08 80 20	18, RUE DE BOURRIENNE
CARNAC	CORBEL Gwenn		3, AVENUE DU PAUJ
CARNAC	GUYOMARD-CAILLOCE Séverine et SECHET Elisabeth	02 97 52 07 08	4, AVENUE DU RAHIC
CARNAC	DE TILLY-BLARU Guillaume et ROGEON Pierre-Olivier	02 97 52 07 07	39, RUE SAINT-CORNÉLY
CAUDAN	GUENNEC Julien	02 57 94 00 20	2, RUE DE KERGOFF
CRACH	LE PORT-HERRERO Céline		1, LANDE DE KERMARQUER
ELVEN	VIVIEN Frédéric	02 97 53 31 01	1, AVENUE DE LA RÉSISTANCE
ERDEVEN	JEGOUREL Anne-Sophie et BLANCHARD Yann	02 97 55 64 04	RUE NATIONALE
GOURIN	LE MEUR Hervé	02 97 23 40 01	15, PLACE STENFORT
GRAND-CHAMP	MICHAUT Florent et MICHAUT-LESURTEL Valérie	02 97 66 78 02	95, RUE DU GÉNÉRAL-DE-GAULLE
GUEMENE-SUR-SCORFF	ARENS Olivier et PERON Danièle	02 97 51 20 27	1, RUE FORTUNE
GUER	FENIOU-SABOT Sandrine	02 97 22 00 15	CENTRE D'AFFAIRES DU VAL-CORIC
GUIDEL	WISSOCQ Clémence	02 57 94 00 05	9, RUE DU CAPITAINE GUILLEN
GUIDEL	CAUSERET Pierre	02 97 11 60 29	6, PLACE DE POLIGNAC
GUISCRIF	GRALL Alain	02 97 34 04 79	1, RUE DE L'ERMITAGE
HENNEBONT	COMPAROT Gilberte et COULOUARN-QUEFFLEEC Jeanne	02 97 36 20 13	33, AVENUE GEORGES-POMPIDOU
HENNEBONT	FISCHER Bruno et PEGOURIER-FISCHER Estelle	02 97 36 20 77	13, PLACE DU GÉNÉRAL-DE-GAULLE
JOSSELIN	FOUCAULT Michel	02 97 22 20 10	4, PLACE ALAIN-DE-ROHAN
KERVIGNAC	MOORTGAT Laurent	02 97 65 77 05	4, AVENUE DES PLAGES
LA GACILLY	LE CHAU Michel	02 99 08 11 22	1, RUE ANTOINE-MONTEIL
LA ROCHE-BERNARD	PHILIPPE Marc et LEGOFF Line	02 99 90 61 09	5A-5B, RUE DE NANTES
LANESTER	RABASTE Luc, LE BELLER Rozenn et PARCHEMINER Aurélie	02 97 76 19 28	19B, RUE JEAN-JAURÈS
LANGUIDIC	BOUTET Philippe	02 97 65 86 02	9, RUE DE LA MAIRIE
LE FAOUE	LE GLEUT Eric	02 97 23 08 14	2, RUE DES CENDRES
LE PALAIS-BELLE-ILE	LELOUP Elisabeth	02 97 31 83 88	1, AVENUE CARNOT
LOCMINE	TOSTIVINT Julien	02 97 60 00 42	18BIS, RUE DU GÉNÉRAL-DE-GAULLE
LOCMINE	KERRAND Philippe	02 97 60 00 35	2, RUE DU MARÉCHAL-LECLERC
LORIENT	BERGOUGNOUX Philippe et NOGUES Bertrand	02 97 84 82 26	48, RUE DU PORT
LORIENT	BRISSET Loïc	02 97 21 32 31	25, PLACE JULES-FERRY
LORIENT	COUZIGOU Denis et LE CAGNEC Pierre	02 97 87 70 00	17, RUE BLANCHI
LORIENT	LANCELOT Emmanuelle et LANCELOT François-Gilles	02 97 64 21 01	9, RUE VAUBAN
LORIENT	GUILLEVIC Emilien	02 56 68 78 93	12, BOULEVARD LECLERC
LORIENT	BARIL Virginie	09 86 08 82 55	82, RUE PAUL-GUYEYSSÉ
MALESTROIT	LAROZE Christian	02 97 75 20 01	1, ROUTE DE VANNES
MAURON	BINARD Dominique	02 97 22 60 06	4, RUE VILLE-EN-BOIS
MUZILLAC	TEXIER-GUILLAUME Jocelyne, COLLAS DE CHATELPERRON Hubert et BEAULANDE Cédric	02 97 41 67 16	9, RUE DU GÉNÉRAL-DE-GAULLE
PLESCOP	DURET Alexis	02 97 49 57 97	1, PLACE DE LA RÉPUBLIQUE
PLOEMEUR	SYNVET Anne-Yvonne, REDO Jean-Philippe et LE QUAY Solenn	02 97 86 32 17	PLACE MARCEL DASSAULT
PLOEMEUR	TATARD Jean-François	02 56 68 79 00	11, RUE DE L'ARMGR
PLOEREN	ALLAIS Isabelle	02 56 89 82 05	3, RUE DE KER-ANNA
PLOERMEL	BINARD Jean-Claude et LE BECHENNEC Christophe	02 97 74 05 38	38, PLACE DE LA MAIRIE
PLOERMEL	LE STRAT Solène	02 97 72 50 50	13, RUE DE LA GARE
PLOUAY	HUGUET Olivier	02 97 33 31 48	RÉSIDENTIE CADOUAL - RUE DE BÉCHEREL
PLOUHARNEL	GUILLERME Hélène		4, RUE DU TRAMWAY
PLOUHINEC	COZETTE Corinne02	02 97 76 16 63	1 BIS, RUE DES SANTOLINES
PLUMELEC	DREAN-GUIGNARD Marine	02 97 42 24 14	17, PLACE DE L'ÉGLISE
PLUVIGNER	LE PORT Norbert et MEUNIER Alexis	02 97 50 97 97	4, RUE DE LA GARE
PONTIVY	CHAPÉL François	02 97 25 31 50	29, RUE DE RIVOLI
PONTIVY	DE RENEVILLE Arnaud et GUILLOU Laurent	02 97 25 41 55	61, RUE NATIONALE
PONTIVY	KERRIEN Stéphane	02 97 08 81 41	10, RUE CAÏNAIN
PONTIVY	LE FALHER Eric et PENGAM Stéphane	02 97 25 05 33	09, RUE NATIONALE
PONTIVY	HAMON Anne-Laure	02 97 07 67 63	10, RUE FRANÇOIS-MITERRAND
PORT-LOUIS	AUBREE Bernard	02 97 82 46 10	52 BIS, GRANDE-RUE
PORT-LOUIS	LE STRAT Lucie et PIETRESSON DE SAINT-AUBIN Tanguy	02 97 82 46 04	29, AVENUE DE KERBEL
QUESTEMBERT	SERRAZIN Michel	02 97 26 10 06	3, RUE LEBRUN-MALLARD
QUEVEN	HENAFF-TATIBOUET Nolwenn	02 97 37 57 57	53, RUE JEAN-JAURÈS
ROCHEFORT-EN-TERRE	LECLERC Didier	02 97 43 32 74	SAINT-BOCH
ROHAN	KORTEBY Claire	02 97 51 50 14	24, RUE DU PONT-D'OUST
SAINT-AVÉ	BÉRANGER Mickaël		11, RUE JEAN-GUYOMARCH ZA ST-THEBAUD
SAINT-AVÉ	GUILLEMENOT Etienne	02 97 60 80 82	1, RUE JOSEPH-LE BRUX
SARZEAU	DUPUY Marc, DAVOST Jérôme	02 97 41 85 26	27 AVENUE RAYMOND-MARCELLIN
SARZEAU	FARINEZ Florence	02 97 68 05 21	15, IMP. DE POUL-HENACH, PLACE RICHEMONT
SENE	CABA Jean-Christophe	02 97 26 10 06	1, PLACE FORESTI
SENE	LE METAYER Floriane	02 97 67 74 30	15 A, ROUTE DE NANTES
SERENT	LE BIHAN-LAVIGNAC Paul	02 97 75 94 57	43, RUE HAUPELIN-ET-MARIAM
THEIX-NOYAL	LE CORGUILLE Nicolas	02 97 43 87 22	21, AVENUE RAYMOND MARCELLIN - BP 40048
SURZUR	PAUMIER Julie	02 97 63 31 19	14, RUE JEAN-MONNET
VANNES	BENEAT Emmanuel	02 97 47 20 28	8, PLACE DE LA RÉPUBLIQUE
VANNES	BERNARD Renaud et HENAFF Jean-Mériadec	02 97 47 38 88	20, RUE RICHEMONT
VANNES	MATYJA Vincent, AUGU Damien et VASSE Sabine	02 97 47 42 78	1, PLACE NAZARETH
VANNES	BOUTEILLER Dominique, MAIRE Catherine, CHABRAN Xavier et BOUTIN Pierre-Yves	02 97 47 30 75	74, RUE DES CHANDONÈS
VANNES	NAYL-DELATTRE Marie		9 BIS, RUE PASTEUR
VANNES	OFFREDO Hervé, ROCHE Jean-Dominique,	02 97 01 58 58	1, PLACE DE LA RÉPUBLIQUE
VANNES	GRANDJEAN Charles-Albert et LE PORT Rège		22, BOULEVARD DE LA RÉSISTANCE
VANNES	WAUTIER Charlotte	06 63 59 98 89	10 BIS, AVENUE DE LA MARNE
VANNES	KERMAGORET Laurent		

Ne payez plus d'impôt pendant 12 ans*



J-60 PINEL c'est fini !

«Optez pour nos emplacements en cœur de ville pour habiter ou investir.»
Votre promoteur breton.

ELVEN



LANCEMENT



11 min de Vannes
Navette SNCF - TGV

SURZUR PRESQU'ÎLE DE RHUYS



LANCEMENT

13 terrains libres de constructeur
Entre terre et mer

LOCHRIST



DÉMARRAGE DES TRAVAUX

Grandes terrasses plein Sud
Vue sur la rivière du Blavet

LORIENT



LIVRAISON IMMÉDIATE

Visite de l'appartement témoin
Pinel sur revenus 2018 : locataires en attente !

OFFRE SPÉCIALE POLIMMO : JUSQU'À 15 000 € À TAUX ZÉRO

(en plus de votre financement et du PTZ sous conditions de ressources N-1 et N-2)

*RENSEIGNEMENTS ET VENTE

06 77 96 83 74

Toutes nos offres sur www.polimmo.fr


PÔLE IMMOBILIER DE BRETAGNE ATLANTIQUE



/// LES ORIENTALES - HENNEBONT



Rive droite

- > Proximité immédiate des commerces et transports
- > 40 logements du T2 au T4

Livraison 2019

TRAVAUX EN COURS

/// LA MÉRIDIENNE - VANNES



- > Proche du centre-ville de Vannes
- > 13 logements du T2 au T3
- > 3 maisons T4

Livraison 2019

LANCEMENT COMMERCIAL

PRESTATIONS DE QUALITÉ

- > Bâtiment connecté
- > Domotique DELTA DORE
- > Chape acoustique renforcée
- > Menuiserie K-LINE
- > Tablette IPAD fournie avec espace client dédié

02 97 84 63 47

Éligible
Dispositif
PINEL

VISITE 3D
de votre logement grâce à la
technologie **ARKA STUDIO**

1 rue Alain Gerbault - VANNES - contact@sevea-immobilier.com - www.sevea-immobilier.com